

# Sorkapcsok

## Csavaros sorkapcsok

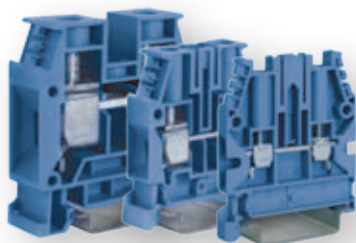
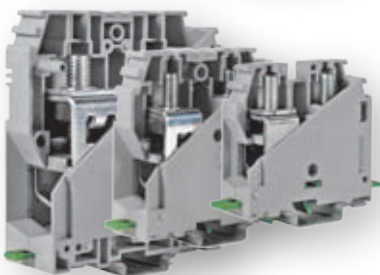
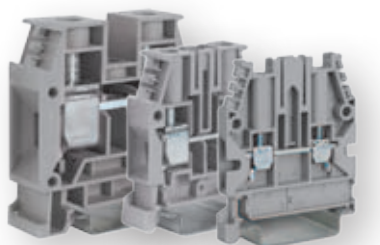
### Jellemzők

#### ESC - CBC Sorozat

- Poliamid szigetet testtel az UL94V-0 szerint
- Csökkentett méreterű
- Szabadalmaztatott „Easy bridge” rendszer
- Elérhető szürke szín RAL 7042
- Működési hőmérséklet tartomány:  $-40 \div +80$  °C

#### ESC-GPA Nagyáramú sorkapocs blokkok

- Poliamid szigetet testtel az UL94V-0 szerint
- Sínrre szerelhető az IEC 60715 szabvány szerint
- Lehetőség van párhuzamos vezeték csatlakoztatásra (GPA.70)
- Elérhető szürke szín RAL 7042



### Sorkapocs, szürke színű

Típus	Cikkszám	Foglalat típus max. [mm <sup>2</sup> ] / névleges keresztmetszet	Súly [g]	Csomag. [db]
ESC-CBC.2	003903000	2,5	9	120
ESC-CBC.4	003903001	4	11,19	100
ESC-CBC.6	003903002	6	15,76	100
ESC-CBC.10	003903003	10	20,5	100
ESC-CBC.16	003903004	16	30,36	50
ESC-CBC.35	003903005	35	60	50
ESC-GPA.70	003903006	70	120,72	25
ESC-GPA.95	003903007	95	220,4	10
ESC-GPA.150	003903008	150	356,5	8
ESC-GPA.240	003903009	240	565,75	4

\*Egyéb vezeték típusok keresztmetszeti a műszaki adatok részben

### Véglap, szürke színű

Típus	Cikkszám	Használható	Súly [g]	Csomag. [db]
ESC-CBC.2-10/PT	003903010	ESC-CBC.2...ESC-CBC.10	3	50
ESC-CBC.16/PT	003903011	ESC-CBC.16	3,76	25
ESC-CBC.35/PT	003903012	ESC-CBC.35	5,48	25

A nagyáramú sorkapcsok (70...240mm<sup>2</sup>) kompakt kivitelűek, így nincs szükség véglapra

### Sorkapocs, kék színű

Típus	Cikkszám	Foglalat típus max. [mm <sup>2</sup> ] / névleges keresztmetszet	Súly [g]	Csomag. [db]
ESC-CBC.2B	003903044	2,5	8,2	120
ESC-CBC.4B	003903045	4	10	100
ESC-CBC.6B	003903046	6	15	100
ESC-CBC.10B	003903047	10	18,8	100
ESC-CBC.16B	003903048	16	28,6	50
ESC-CBC.35B	003903049	35	58	50

\*Egyéb vezeték típusok keresztmetszeti a műszaki adatok részben

### Véglap, kék színű

Típus	Cikkszám	Használható	Súly [g]	Csomag. [db]
ESC-CBC.2-10/PTB	003903050	ESC-CBC.2B...ESC-CBC.10B	3,12	50
ESC-CBC.16/PTB	003903051	ESC-CBC.16B	3,76	25
ESC-CBC.35/PTB	003903052	ESC-CBC.35B	5,24	25

## Sorkapcsok

### Kételeves sorkapcsok

Típus	Cikkszám	Foglalat típus max. [mm <sup>2</sup> ] / névleges keresztmetszet	Súly [g]	Csomag. [db]
ESC2-DBC.2	003903053	2,5	16,33	120
ESC2-DBC.4	003903054	4	20	100

\*Egyéb vezeték típusok keresztmetszeti a műszaki adatok részben

### Véglap kételeves sorkapcsokhoz

Típus	Cikkszám	Használható	Súly [g]	Csomag. [db]
ESC2-DBC.2/PT	003903055	ESC2-DBC.2	5,24	25
ESC2-DBC.4/PT	003903056	ESC2-DBC.4	5,24	25

### Piros elválasztólap

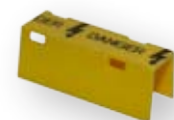
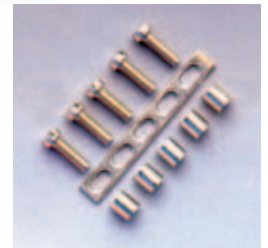
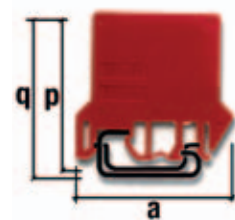
Típus	Cikkszám	Használható	Súly [g]	Csomag. [db]
ESC-DFU/4/R	003903013	ESC-CBC.2...ESC-CBC.16	4,86	50
ESC-DFU/5/R	003903014	ESC-CBC.35B	6,16	25
ESC-DFU/7/R	003903015	ESC2-DBC.2 & ESC2-DBC.4	7,4	25

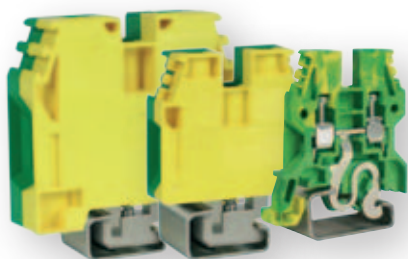
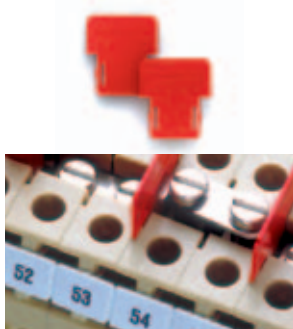
### Áthidalók

Típus	Cikkszám	Áthidalók: Pólusok száma, használható típusokhoz, szín	Súly [g]	Csomag. [db]
ESC-PTC/2/02	003903018	2 Pólusú (ESC-CBC.2, ESC2-DBC.2)	1	25
ESC-PTC/2/10	003903019	10 Pólusú (ESC-CBC.2, ESC2-DBC.2)	5	10
ESC-PTC/4/02	003903020	2 Pólusú (ESC-CBC.4, ESC2-DBC.4)	1	25
ESC-PTC/4/10	003903021	10 Pólusú (ESC-CBC.4, ESC2-DBC.4)	6	10
ESC-PTP2/02/R	003903022	2 Pólusú (ESC-CBC.2) - Piros, szigetelt	0,9	25
ESC-PTP2/03/R	003903023	3 Pólusú (ESC-CBC.2) - Piros, szigetelt	1,4	25
ESC-PTP2/10/R	003903024	10 Pólusú (ESC-CBC.2) - Piros, szigetelt	4,6	10
ESC-PTP2/02/B	003903025	2 Pólusú (ESC-CBC.2) - Kék, szigetelt	0,9	25
ESC-PTP2/03/B	003903026	3 Pólusú (ESC-CBC.2) - Kék, szigetelt	1,4	25
ESC-PTP2/10/B	003903027	10 Pólusú (ESC-CBC.2) - Kék, szigetelt	4,6	10
ESC-PTP4/02/R	003903028	2 Pólusú (ESC-CBC.4) - Piros, szigetelt	1	25
ESC-PTP4/03/R	003903029	3 Pólusú (ESC-CBC.4) - Piros, szigetelt	1,3	25
ESC-PTP4/10/R	003903030	10 Pólusú (ESC-CBC.4) - Piros, szigetelt	5,4	10
ESC-PTP4/02/B	003903031	2 Pólusú (ESC-CBC.4) - Kék, szigetelt	1	25
ESC-PTP4/03/B	003903032	3 Pólusú (ESC-CBC.4) - Kék, szigetelt	1,3	25
ESC-PTP4/10/B	003903033	10 Pólusú (ESC-CBC.4) - Kék, szigetelt	5,4	10
ESC-PTC/6/02	003903034	2 Pólusú (ESC-CBC.6)	2	25
ESC-PTC/6/10	003903035	10 Pólusú (ESC-CBC.6)	12	10
ESC-PTC/10/02	003903036	2 Pólusú (ESC-CBC.10)	3	25
ESC-PTC/10/10	003903037	10 Pólusú (ESC-CBC.10)	18	10
ESC-POF/53	003903038	Állandó (ESC-CBC.16, 2 lyuk)	13	25
ESC-POF/35	003903039	Állandó (ESC-CBC.35, 2 lyuk)	13	15
ESC-PMP/05	003903040	áthidaló a következőkhöz (ESC-CBC.4... ESC-CBC.16, 25 cm)	15	8
ESC-PMP/35	003903041	áthidaló a következőkhöz (ESC-CBC.25, 25 cm)	10	8

### U alakú takaró áthidalókhöz

Típus	Cikkszám	Használható	Súly [g]	Csomag. [db]
ESC-PRP/7	003903042	ESC-POF & ESC-PMP, 10 cm (ESC4-CBC.16)	2	10
ESC-PRP/8	003903043	ESC-POF 6 ESC-PMP, 10 cm (ESC-CBC.35... ESC-GPA.70)	2,2	10





**Piros elválasztólap áthidalókhöz**

Típus	Cikkszám	Dimension (Használható)	Súly [g]	Csomag. [db]
ESC-DFM/900	003903016	17 x 18mm (ESC-CBC.2...ESC-CBC.10, ESC2-DBC.2M ESC2-DBC.4)	1	50
ESC-DFM/700	003903017	28 x 32mm (ESC-CBC.16, ESC-CBC.35)	0,86	50

**Földelő sorkapocs blokk, piros- sárga**

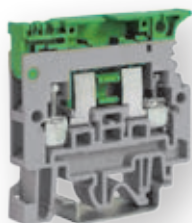
Típus	Cikkszám	Foglalat típus max. [mm²] / névleges keresztmetszet	Súly [g]	Csomag. [db]
ESC-TE0.2	003903066	2,5	11,2	75
ESC-TE0.4	003903067	4	14,6	50
ESC-TEC.6/0	003903070	6	29,3	45
ESC-TEC.10/0	003903071	10	34	35
ESC-TEC.16/0	003903072	16	48,7	30
ESC-TEC.35/0	003903073	35	81	15
ESC-TEC.70/0	003903074	70	36	25

\*Egyéb vezeték típusok keresztmetszeti a műszaki adatok részben

**Véglap**

Típus	Cikkszám	Használható	Súly [g]	Csomag. [db]
ESC-TE0.2/PT	003903068	ESC-TE0.2	2,34	50
ESC-TE0.4/PT	003903069	ESC-TE0.4	3,24	25

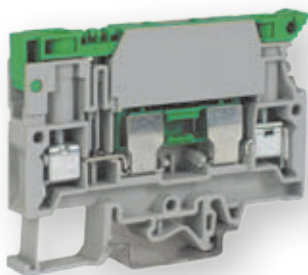
\*A nagyáramú sorkapcsok (6...70) kompakt kivitelűek, így nincs szükség véglapra



**Biztosító tartó, névleges keresztmetszet 4mm²**

Típus	Cikkszám	Leírás	Súly [g]	Csomag. [db]
ESC-SFR.4	003903057	Biztosító tartó (biztosító 5 x 20mm)	16	70
ESC-SFR/3A	003903058	3A DIÓDA TARTÓ	2	70
ESC-C0/5	003903059	Sárgarézhenger(úgy működik, mint a szakaszoló)	2,96	50
ESC-SFR.4/PT	003903060	Véglap	3,48	25

\*Egyéb vezeték típusok keresztmetszeti a műszaki adatok részben



**Biztosító tartó, névleges keresztmetszet 6mm²**

Típus	Cikkszám	Leírás	Súly [g]	Csomag. [db]
ESC-SFR.6	003903061	Biztosító tartó (biztosító 6,3 x 32mm)	28	50
ESC-SFR.6/PT	003903062	Véglap	5,72	25
ESC-SFC/C0	003903063	Sárgarézhenger(úgy működik, mint a szakaszoló)	7,84	70

\*Egyéb vezeték típusok keresztmetszeti a műszaki adatok részben



**Bontókapocs blokk**

Típus	Cikkszám	Leírás	Súly [g]	Csomag. [db]
ESC-CBS.2	003903064	Bontókapocs blokk , névleges keresztmetszet 2,5mm²	1	100
ESC-MPS.4/PT	003903065	Véglap	2,76	25

\*Egyéb vezeték típusok keresztmetszeti a műszaki adatok részben

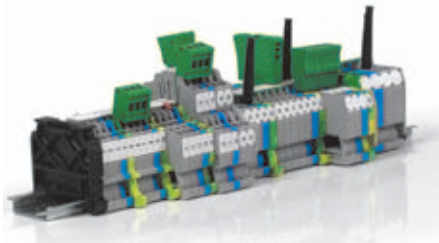
## Rugós sorkapcsok

Az ETI kínálatában a rugós sorkapcsok kiválóan alkalmasak kábelek bekötésére 0,2 mm<sup>2</sup>- től egészen 10mm<sup>2</sup>- ig.

A rendszer védelme érdekében speciális végállás van kialakítva a szigetelő testen és ez biztosítja, hogy a rugó szoros marad, így szakképzetlen személy is tudja használni biztonsággal. Az IEC 60947- szabvány szerint van méretezve, bármilyen típusú vezetékkel használható a névleges keresztmetszetig.

Ez a technológia elfogadott, mert nagy megbízhatósággal alkalmazható, fontos szempont továbbá, hogy kiváló minőségű anyagból készült. A vezeték behelyezése függőleges, így időt és költséget is meg tudunk takarítani ennek a használatával, ott ahol sok vezetékkel kell bekötni.

A sorkapcsok névleges keresztmetszete 1,5 és 4 mm<sup>2</sup> között van. Az „Easy birdge” háthidalási technológia egyesíti a hatékonyságot a gyorsasággal, és ennek köszönhetően költséghatékony a szerelés. IPXXB belső védelemmel rendelkezik.



CNU/8



SHZ

Jelölő rendszer

Különleges jelölési rendszer áll rendelkezésre. SHZ jelölő szalag, mindkét oldalán kapocslecezt lehet beilleszteni, így biztosítja a könnyű azonosítást a sorkapcsoknak a kalapsín rendszeren.

Továbbá lehetőség van jelölésre CNU/8 címkét használni.

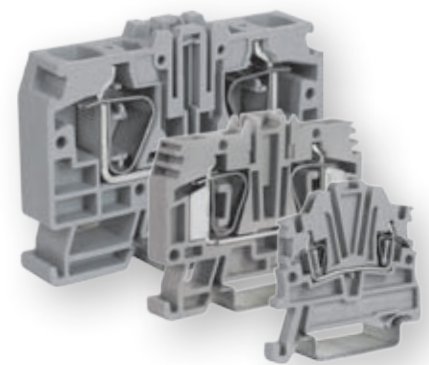
### Sorkapocs, szürke színű

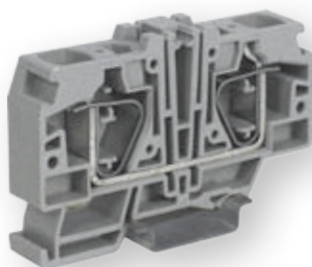
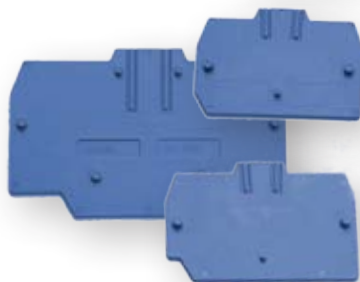
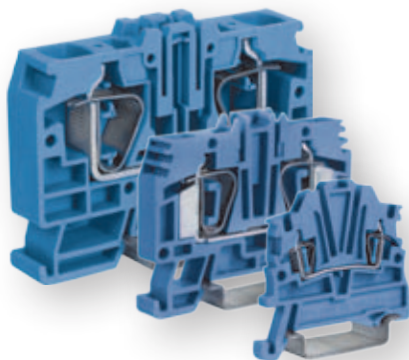
Típus	Cikkszám	Foglalat típus max. [mm <sup>2</sup> ] / névleges keresztmetszet	Súly [g]	Csomag. [db]
ESP-HMM.1	003903130	1,5	5	100
ESP-HMM.2	003903131	2,5	7	80
ESP-HMM.4	003903132	4	12	60
ESP-HMM.6	003903133	6	19	30
ESP-HMM.10	003903134	10	25,2	30
ESP-HMM.16	003903135	16	38,3	30

\*Egyéb vezeték típusok keresztmetszeti a műszaki adatok részben

### Véglap, szürke színű

Típus	Cikkszám	Használható	Súly [g]	Csomag. [db]
ESP-HMT.1/PT	003903136	ESP-HMM.1, ESP-HTE.1	2,7	25
ESP-HMT.2/PT	003903137	ESP-HMM.2, ESP-HTE.2	2,8	25
ESP-HMT.4/PT	003903138	ESP-HMM.4, ESP-HTE.4	3,8	25
ESP-HMT.6/PT	003903139	ESP-HMM.6, ESP-HTE.6	4,2	25
ESP-HMT.10/PT	003903140	ESP-HMM.10, ESP-HTE.10	5,04	25
ESP-HMT.16/PT	003903141	ESP-HMM.16, ESP-HTE.16	6,04	25



**Sorkapocs, kék színű**

Típus	Cikkszám	Foglalat típus max. [mm <sup>2</sup> ] / névleges keresztmetszet	Súly [g]	Csomag. [db]
ESP-HMM.1B	003903166	1,5	5	100
ESP-HMM.2B	003903167	2,5	7	80
ESP-HMM.4B	003903168	4	12	60
ESP-HMM.6B	003903169	6	19	30
ESP-HMM.10B	003903170	10	25,2	30
ESP-HMM.16B	003903171	16	38,3	30

\*Egyéb vezeték típusok keresztmetszeti a műszaki adatok részben

**Véglap, kék színű**

Típus	Cikkszám	Használható	Súly [g]	Csomag. [db]
ESP-HMT.1/PTB	003903172	ESP-HMM.1B	2,64	25
ESP-HMT.2/PTB	003903173	ESP-HMM.2B	2,92	25
ESP-HMT.4/PTB	003903174	ESP-HMM.4B	3,4	25
ESP-HMT.6/PTB	003903175	ESP-HMM.6B	4,08	25
ESP-HMT.10/PTB	003903176	ESP-HMM.10B	10	25
ESP-HMT.16/PTB	003903177	ESP-HMM.16B	5,96	25

**Potenciál elosztó, szürke színű, sorkapocs blokk**

Típus	Cikkszám	Leírás, Foglalat típus max. [mm <sup>2</sup> ] / névleges keresztmetszet	Súly [g]	Csomag. [db]
ESP-HMR.16	003903178	Single power supply version, 16	43	15
ESP-HMR.16/D	003903179	Double supply version, 16	47	30

\*Egyéb vezeték típusok keresztmetszeti a műszaki adatok részben

**Véglap, szürke színű**

Típus	Cikkszám	Használható	Súly [g]	Csomag. [db]
ESP-HMR.16-2/PT	003903180	Connection to distribution ESP-HMM.2	8	10
ESP-HMR.16-4/PT	003903181	Connection to distribution ESP-HMM.4	8	10
ESP-HMR.16-6/PT	003903182	Connection to distribution ESP-HMM.6	9	10

**Kételemes sorkapcsok**

Típus	Cikkszám	Foglalat típus max. [mm <sup>2</sup> ] / névleges keresztmetszet	Súly [g]	Csomag. [db]
ESP2-HMD.1	003903183	1,5	9,4	50
ESP2-HMD.2N	003903184	2,5	12,2	40

**Véglap kételemes sorkapcsokhoz**

Típus	Cikkszám	Használható	Súly [g]	Csomag. [db]
ESP2-HMD.1/PT	003903185	ESP2-HMD.1, ESP2-HMD.2N	4,88	25

## Sorkapcsok

### Háromemeletes sorkapcsok

Típus	Cikkszám	Foglalat típus max. [mm <sup>2</sup> ] / névleges keresztmetszet	Súly [g]	Csomag. [db]
ESP3-HLD.2	003903186	2,5	19,2	50

\*Egyéb vezeték típusok keresztmetszeti a műszaki adatok részben

### Véglap háromemeletes sorkapcsokhoz

Típus	Cikkszám	Használható	Súly [g]	Csomag. [db]
ESP3-HLD.2/PT	003903187	ESP3-HLD.2	6	25

### Piros elválasztólap

Típus	Cikkszám	Használható	Súly [g]	Csomag. [db]
ESP-DFH/1	003903142	ESP-HMM.1...ESP-HMM.6	3,96	25
ESP-DFH/4	003903143	ESP-HMM.10...ESP-HMM.16	6	25

Kompatibilis az összes ESP2-HMD & ESP-HLD típusal

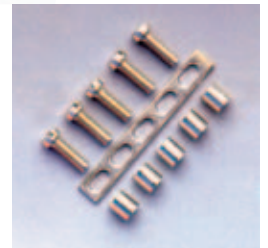
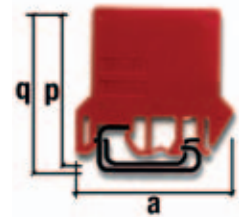
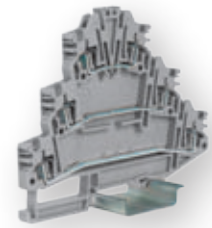
### Áthidalók

Típus	Cikkszám	Áthidalók: Pólusok száma, használható típusokhoz, szín	Súly [g]	Csomag. [db]
ESP-PTC/1/02	003903145	2 PÓLUSÚ (ESP-HMM.1,ESP2-HMD.1)	1	25
ESP-PTC/1/03	003903146	3 PÓLUSÚ (ESP-HMM.1,ESP2-HMD.1)	1	25
ESP-PTC/1/10	003903147	10 PÓLUSÚ (ESP-HMM.1,ESP2-HMD.1)	3	10
ESP-PTP/3/02/R	003903148	2 PÓLUSÚ (ESP-HMM.2,ESP2-HMD.2) - PIROS	0,9	25
ESP-PTP/3/03/R	003903149	3 PÓLUSÚ (ESP-HMM.2,ESP2-HMD.2) - PIROS	1,4	25
ESP-PTP/3/10/R	003903150	10 PÓLUSÚ (ESP-HMM.2,ESP2-HMD.2) - PIROS	4,8	10
ESP-PTP/3/02/B	003903151	2 PÓLUSÚ (ESP-HMM.2,ESP2-HMD.2) - KÉK	0,9	25
ESP-PTP/3/03/B	003903152	3 PÓLUSÚ (ESP-HMM.2,ESP2-HMD.2) - KÉK	1,4	25
ESP-PTP/3/10/B	003903153	10 PÓLUSÚ (ESP-HMM.2,ESP2-HMD.2) - KÉK	4,8	10
ESP-PTP/5/02/R	003903154	2 PÓLUSÚ (ESP-HMM.4) - PIROS	1,3	25
ESP-PTP/5/03/R	003903155	3 PÓLUSÚ (ESP-HMM.4) - PIROS	1,9	25
ESP-PTP/5/10/R	003903156	10 PÓLUSÚ (ESP-HMM.4) - PIROS	6,4	10
ESP-PTP/5/02/B	003903157	2 PÓLUSÚ (ESP-HMM.4) - KÉK	1,3	25
ESP-PTP/5/03/B	003903158	3 PÓLUSÚ (ESP-HMM.4) - KÉK	1,9	25
ESP-PTP/5/10/B	003903159	10 PÓLUSÚ (ESP-HMM.4) - KÉK	6,4	10
ESP-PTC/8/02	003903160	2 PÓLUSÚ (ESP-HMM.6)	2	25
ESP-PTC/8/10	003903161	10 PÓLUSÚ (ESP-HMM.6)	12	10
ESP-PTC/11/02	003903162	2 PÓLUSÚ (ESP-HMM.10)	5	25
ESP-PTC/11/10	003903163	10 PÓLUSÚ (ESP-HMM.10)	12	10
ESP-PTC/16/02	003903164	2 PÓLUSÚ (ESP-HMM.16)	6	25
ESP-PTC/16/10	003903165	10 PÓLUSÚ (ESP-HMM.16)	12	10

Kompatibilis az összes ESP2-HMD & ESP-HLD típusal

### Piros elválasztólap áthidalókhöz

Típus	Cikkszám	Dimension (Használható)	Súly [g]	Csomag. [db]
ESP-DFM/500	003903144	4,5 x 13 (ESP-HMM.1)	0,12	50



**Bontókapocs blokk**

Típus	Cikkszám	Leírás	Súly [g]	Csomag. [db]
ESP-HMS.2	003903188	Bontókapocs blokk , névleges keresztmetszet 2,5mm <sup>2</sup>	11	80
ESP-HMT.2/1+2/PT	003903189	Véglap	3,4	25

\*Egyéb vezeték típusok keresztmetszeti a műszaki adatok részben

**Földelő sorkapocs blokk, piros- sárga**

Típus	Cikkszám	Foglalat típus max. [mm <sup>2</sup> ] / névleges keresztmetszet	Súly [g]	Csomag. [db]
ESP-HTE.1	003903190	1,5	7	80
ESP-HTE.2	003903191	2,5	10	80
ESP-HTE.4	003903192	4	14	60
ESP-HTE.6	003903193	6	20	30
ESP-HTE.10	003903194	10	29	30
ESP-HTE.16	003903195	16	24	30

\*Egyéb vezeték típusok keresztmetszeti a műszaki adatok részben

\*\*Véglap a 697. oldalon

**Jelölő címkék rugós sorkapcsokhoz, névleges keresztmetszet 1,5mm<sup>2</sup>**

Típus	Cikkszám	Leírás	Súly [g]	Csomag. [db]
ESP-SHZ/1/1_10	003903196	Tags no. 1 to 10	0,2	500
ESP-SHZ/1/1_50	003903197	Tags no. 1 to 50	0,2	500
ESP-SHZ/1/51_100	003903198	Címkék 51 to 100	0,2	500

SHZ számozó csík

SHZ számozó csíkot lehet felszerelni a sorkapocs oldalára vagy a megfelelő burkolaton a sorkapocsléc felső, biztosított részén.

**Csavaros és rugós típusok, tartozékok**

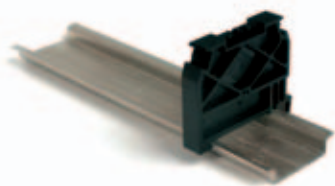
ES-BTO végbak

A végbakok sínre az IEC 60715/TH 35 szabvány szerint (PR/3 típusok); közvetlenül lehet sínre szerelni, nem igényel csavaros rögzítést. Nagy típusoknál csavaros típus.

- fekete poliamid anyagból
- vastagsága 8mm

**Végbak**

Típus	Cikkszám	Leírás	Súly [g]	Csomag. [db]
ES-BTO	003903075	Végbak DIN TH35-ös sínre	8	25



## Sorkapcsok

### Jelölő címkék

- A jelölő címkék minden sorkapocs típusra használható (csavaros és rugós kivitelekhez is) táblában kapható 100 elemet tartalmazó 500 címkés csomagolásban.
- Fehér polikarbonát anyagból fekete jelölésekkel
- A címke mérete: 8 x 5,1 mm

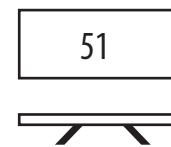
### Jelölő címkék minden sorkapocs típusram névleges keresztmetszet: 2,5mm<sup>2</sup>...240mm<sup>2</sup>

Típus	Cikkszám	Leírás	Súly [g]	Csomag. [db]
ES-NU0851	003903076	Üres címkék	0,2	1500
ES-NU0851001	003903077	Címkék 1 - 50	0,2	500
ES-NU0851051	003903078	Címkék 51 - 100	0,2	500
ES-NU0851101	003903079	Címkék 101 - 150	0,2	500
ES-NU0851151	003903080	Címkék 151 - 200	0,2	500
ES-NU0851201	003903081	Címkék 201 - 250	0,2	500
ES-NU0851251	003903082	Címkék 251 - 300	0,2	500
ES-NU0851301	003903083	Címkék 301 - 350	0,2	500
ES-NU0851351	003903084	Címkék 351 - 400	0,2	500
ES-NU0851401	003903085	Címkék 401 - 450	0,2	500
ES-NU0851451	003903086	Címkék 451 - 500	0,2	500
ES-NU0851501	003903087	Címkék 501 - 550	0,2	500
ES-NU0851551	003903088	Címkék 551 - 600	0,2	500
ES-NU0851601	003903089	Címkék 601 - 650	0,2	500
ES-NU0851651	003903090	Címkék 651 - 700	0,2	500
ES-NU0851701	003903091	Címkék 701 - 750	0,2	500
ES-NU0851751	003903092	Címkék 751 - 800	0,2	500
ES-NU0851801	003903093	Címkék 801 - 850	0,2	500
ES-NU0851851	003903094	Címkék 851 - 900	0,2	500
ES-NU0851901	003903095	Címkék 901 - 950	0,2	500
ES-NU0851951	003903096	Címkék 951 - 1000	0,2	500
ES-NU0851510	003903097	Címkék 1 - 1	0,2	500
ES-NU0851520	003903098	Címkék 11 - 20	0,2	500
ES-NU0851530	003903099	Címkék 21 - 30	0,2	500
ES-NU0851540	003903100	Címkék 31 - 40	0,2	500
ES-NU0851550	003903101	Címkék 41 - 50	0,2	500
ES-NU0851560	003903102	Címkék 51 - 60	0,2	500
ES-NU0851570	003903103	Címkék 61 - 70	0,2	500
ES-NU0851580	003903104	Címkék 71 - 80	0,2	500
ES-NU0851590	003903105	Címkék 81 - 90	0,2	500
ES-NU0851600	003903106	Címkék 91 - 100	0,2	500
ES-NU08510L1	003903107	Címkék L1	0,2	500
ES-NU08510L2	003903108	Címkék L2	0,2	500
ES-NU08510L3	003903109	Címkék L3	0,2	500
ES-NU0851N	003903110	Címkék N	0,2	500
ES-NU08510PE	003903111	Címkék PE	0,2	500
ES-NU085110	003903112	Címkék =	0,2	500
ES-NU085111	003903113	Címkék +	0,2	500
ES-NU085112	003903114	Címkék -	0,2	500
ES-NU085114	003903115	Címkék earth	0,2	500
ES-NU0851R	003903116	Címkék R	0,2	500
ES-NU0851S	003903117	Címkék S	0,2	500
ES-NU0851T	003903118	Címkék T	0,2	500
ES-NU0851UV	003903119	Címkék U	0,2	500
ES-NU0851V	003903120	Címkék V	0,2	500
ES-NU0851W	003903121	Címkék W	0,2	500
ES-NU0851X	003903122	Címkék X	0,2	500
ES-PTM	003903123	Címke támasz	12,47	15
ES-PTMS	003903124	Címke támasz	6,44	36
ES-TA1640AW	003903125	Üres címke (40 x 16,5 x 0,5 mm)	0,89	150
ES-TA407AW	003903126	Üres címke (40 x 7 x 0,5 mm)	0,89	360

Nem kompatibilis az összes HMM1 típusal (1,5mm<sup>2</sup> rugós sorkapcsok), használja a ESP-SHZ típust

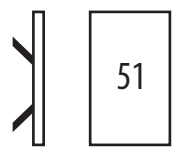


FELIRAT TÍPUSA



VÍZSZINTES

FELIRAT TÍPUSA



FÜGGŐLEGES

