

## Kiselosztó szekrények

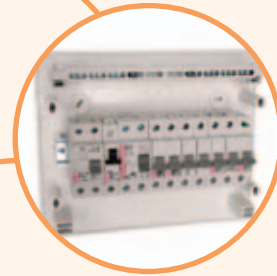
### DIDO-E lakossági kiselosztó szekrények

Néveleges áram  
**63 A**

Néveleges fesz.  
**400 V**

Védettség  
**IP 40**

→ Az N/PE csatlakozók biztosítják a gyors és egyszerű vezetékvezést



→ Normál szett tartalmazza:  
- fém DIN TH35 sín  
- PE/N csatlakozás  
- rögzítőkészlet csavarokkal  
- jelölő matrica készlet  
- modultakaró az üres részek elfedésére



→ Egyszerű rögzítő rendszer



→ Elérhető kulcsos zárszerkezet az illetéktelen behatolás ellen



→ Mellékelt szimbólumok matricaként a leggyakoribb otthoni feszhasználatra

A DIDO-E elosztó szekrények két változatban kaphatók: falra szerelhető és süllyesztett kivitelben, egy-, két-, három- és négysoros nagyságban. Rendelhetők tömör és átlátszó ajtóval, kiegészítő készlet segítségével zárható is az elosztószekrények. A lakossági elosztószekrények a DIN szerelősinék és a moduláris készülékeknek köszönhetően könnyen, gyorsan összeszerelhetők. A PE és N sín az elosztókhoz mellékeljük. Az elosztószekrények megfelelnek a szigetelési követelményeknek és az IEC 60670-24 szabvány előírásainak.

#### Falonkívüli kiosztó szekrény - IP30

Típus	Cikkszám	Modulok száma	Súly [g]	Csomag. [db]	Sor
EC 1+1	001101044	1+1	64	1/10	1
EC 3+1	001101045	3+1	86	1/10	1
EC 3+2	001101046	3+2	170	1/5	1



#### Falonkívüli kiosztó szekrény - átlátszó ajtó

Típus	Cikkszám	Modulok száma	Súly [g]	Csomag. [db]	Sor
ECT8PT átlátszó ajtó	001101000	4(+4)	598	1/5	1
ECT12PT átlátszó ajtó	001101001	12	952	1/5	1
ECT18PT átlátszó ajtó	001101002	18	1207	1/5	1
ECT24PT átlátszó ajtó	001101003	24	1444	1/5	2
ECT36PT átlátszó ajtó	001101004	36	1965	1/5	3
ECT48PT átlátszó ajtó	001101020	48	2200	1/5	4



ECT 8 PT



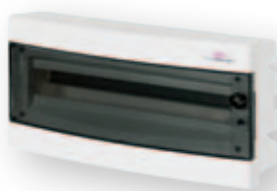
ECT 12 PT

#### Falonkívüli kiosztó szekrény - fehér ajtó

Típus	Cikkszám	Modulok száma	Súly [g]	Csomag. [db]	Sor
ECT8PO fehér ajtó	001101005	4(+4)	598	1/5	1
ECT12PO fehér ajtó	001101006	12	952	1/5	1
ECT18PO fehér ajtó	001101007	18	1207	1/5	1
ECT24PO fehér ajtó	001101008	24	1444	1/5	2
ECT36PO fehér ajtó	001101009	36	1965	1/5	3
ECT48PO fehér ajtó	001101021	48	2200	1/5	4



ECT 48 PO



ECM 12 PT



ECM 36 PO



ECT 2x18 PT



ECT 3x18 PT

**Süllyesztett kiselosztó szekrény- átlátszó ajtó**

Típus	Cikkszám	Modulok száma	Súly [g]	Csomag. [db]	Sor
ECM8PT átlátszó ajtó	001101010	4(+4)	681	1/5	1
ECM12PT átlátszó ajtó	001101011	12	922	1/5	1
ECM18PT átlátszó ajtó	001101018	18	1200	1/5	1
ECM24PT átlátszó ajtó	001101012	24	1338	1/5	2
ECM36PT átlátszó ajtó	001101013	36	1785	1/5	3

**Süllyesztett kiselosztó szekrény- fehér ajtó**

Típus	Cikkszám	Modulok száma	Súly [g]	Csomag. [db]	Sor
ECM8PO fehér ajtó	001101014	4(+4)	681	1/5	1
ECM12PO fehér ajtó	001101015	12	922	1/5	1
ECM18PO fehér ajtó	001101019	18	1200	1/5	1
ECM24PO fehér ajtó	001101016	24	1338	1/5	2
ECM36PO fehér ajtó	001101017	36	1785	1/5	3

**Falonkívüli kiselosztó szekrény 2x18 modul**

Típus	Cikkszám	Modulok száma	Súly [g]	Csomag. [db]	Sor
ECT 2x18PT átlátszó ajtó	001101081	2x18	2414	1/5	2
ECT 2x18PO fehér ajtó	001101082	2x18		1/5	

**Süllyesztett kiselosztó szekrény 2x18 modul**

Típus	Cikkszám	Modulok száma	Súly [g]	Csomag. [db]	Sor
ECM 2x18PT átlátszó ajtó	001101083	2x18	2414	1/5	2
ECM 2x18PO fehér ajtó	001101084	2x18		1/5	

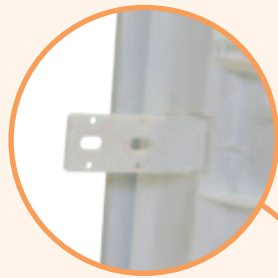
**Falonkívüli kiselosztó szekrény 3x18 modul**

Típus	Cikkszám	Modulok száma	Súly [g]	Csomag. [db]	Sor
ECT 3x18PT átlátszó ajtó	001101040	3x18	2620	1/5	3
ECT 3x18PO fehér ajtó	001101041	3x18		1/5	

**Süllyesztett kiselosztó szekrény 3x18 modul**

Típus	Cikkszám	Modulok száma	Súly [g]	Csomag. [db]	Sor
ECM 3x18PT átlátszó ajtó	001101047	3x18	2620	1/5	3
ECM 3x18PO fehér ajtó	001101048	3x18		1/5	

## DIDO-E ECG Süllyesztett kiosztó szekrény, szupervékony kialakítással



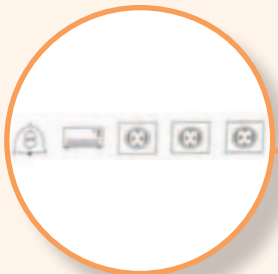
→ Tartalmazza a falra rögzítő készletet



→ Plombálási lehetőség előlről



→ Bal- és jobboldali ajtónyitás is lehetséges



→ Jelölő matrica készlet



→ Lehetőség van kulcsos zárszerkezettel ellátni



→ Tartalmazza az N/PE csatlakozókat



→ Normál szett tartalmazza:

- fém DIN TH35 sín
- PE/N csatlakozás
- rögzítőkészlet csavarokkal bármilyen falra (beton, üreges, fa...)
- jelölő matrica készlet
- modultakaró az üres részek elfedésére



→ Lehetőség van a két egymás melletti ECG szekrény összekapcsolni egy speciális fém kozollal.

**Leírás**

**DIDO ECG** egy süllyesztett elosztószekrény család. Tökéletes lakóházakban, iskolákban és irodaházakban.

Fő tulajdonságok:

- II osztályba tartozó: kettős szigetelésű
- Kábelezetés alul, felül
- Nyitható maszk, 12 modul soronként + két kitörhető hellyel; plombálható
- Vékony kialakítás, 88mm mély a falban és csak 7mm van a falon kívül
- Színe: fehér RAL 9003

Teljesen összeszerelve kapható, minden alábbi alkatrészsel:

- DIN sín
- Szigetelt föld, nulla sín
- Elég hely a huzalozásnak
- Szükséges szerelési tartozékok, rögzítőelemek gipszkarton falhoz
- Használati utasítás

**Süllyesztett kiselosztó szekrény fém ajtóval, fehér**

Típus	Cikkszám	Modulok száma	Súly [g]	Csomag [db]	Sor
ECG14	001101025	12+2	2000	1/1	1
ECG28	001101026	24+4	2500	1/1	2
ECG42	001101027	36+6	3000	1/1	3
ECG56	001101028	48+8	3500	1/1	4

\* A hátsó műanyag 650°C izzószállal tesztelt; 850°C-on tesztelt az IEC 60670-24 szabvány szerint gipszkartonba való szereléshez külön rendelhető.

**Süllyesztett kiselosztó szekrény műanyag ajtóval, átlátszó**

Típus	Cikkszám	Modulok száma	Súly [g]	Csomag [db]	Sor
ECG14PT	001101180	12+2	1900	5	1
ECG28PT	001101181	24+4	2400	5	2
ECG42PT	001101182	36+6	2900	5	3

\* A hátsó műanyag 650°C izzószállal tesztelt (nem alkalmas gipszkartonba való szereléshez az IEC 60670-24 szabvány szerint)



**Süllyesztett kiselosztó szekrény műanyag ajtóval, fehér**

Típus	Cikkszám	Modulok száma	Súly [g]	Csomag [db]	Sor
ECCG14PO	001101183	12+2	1900	5	1
ECCG28PO	001101184	24+4	2400	5	2
ECCG42PO	001101185	36+6	2900	5	3

\* A hátsó műanyag 650°C izzózállal tesztelt (nem alkalmas gipszkartonba való szereléshez az IEC 60670-24 szabvány szerint)

**Szekrény multimédiás és kommunikációs eszközöknek DIDO ECG MEDIA****SZEKRÉNY MULTIMÉDIÁS ÉS KOMMUNIKÁCIÓS ESZKÖZÖKNEK**

- Telefon csatlakozás
- Modem és router (vezeték nélküli csatlakozáshoz műanyag ajtót kell használni)
- Antenna, kábel- vagy műholdas TV
- Tartalmazza a perforált szerelőlapot (horganyzott)
- Tartalmazza a szükséges szerelési anyagot gipszkartonfalhoz

**Süllyesztett kiselosztó szekrény fém ajtóval, fehér**

Típus	Cikkszám	Modulok száma	Súly [g]	Csomag [db]
ECCG14MEDIA	001101152	1	2000	1
ECCG28MEDIA	001101153	2	2500	1
ECCG42MEDIA	001101154	3	3000	1
ECCG56MEDIA	001101155	4	3500	1

\* A hátsó műanyag 650°C izzózállal tesztelt; 850°C- on tesztelt az IEC 60670-24 szabvány szerint gipszkartonba való szereléshez külön rendelhető.

**Süllyesztett kiselosztó szekrény perforált fém ajtóval, fehér**

Típus	Cikkszám	Modulok száma	Súly [g]	Csomag [db]
ECCG14MEDIA-I	001101156	1	2000	1
ECCG28MEDIA-I	001101157	2	2500	1
ECCG42MEDIA-I	001101158	3	3000	1
ECCG56MEDIA-I	001101159	4	3500	1

\* A hátsó műanyag 650°C izzózállal tesztelt; 850°C- on tesztelt az IEC 60670-24 szabvány szerint gipszkartonba való szereléshez külön rendelhető.

**Süllyesztett kiselosztó szekrény műanyag ajtóval, átlátszó**

Típus	Cikkszám	Modulok száma	Súly [g]	Csomag [db]
ECCG14MEDIAPT	001101186	1	2000	5
ECCG28MEDIAPT	001101187	2	2500	5
ECCG42MEDIAPT	001101188	3	3000	5

\* A hátsó műanyag 650°C izzózállal tesztelt (nem alkalmas gipszkartonba való szereléshez az IEC 60670-24 szabvány szerint)



**Süllyesztett kiselosztó szekrény műanyag ajtóval, fehér**

Típus	Cikkszám	Modulok száma	Súly [g]	Csomag [db]
ECG14MEDIAPO	001101189	1	2000	5
ECG28MEDIAPO	001101190	2	2500	5
ECG42MEDIAPO	001101191	3	3000	5

\* A hátsó műanyag 650°C izzószállal tesztelt (nem alkalmas gipszkartonba való szereléshez az IEC 60670-24 szabvány szerint)

**DIDO- E ECG\_H süllyesztett kiselosztó gipszkartonba való szereléshez az IEC 60670-24 szerint****Leírás**

DIDO ECG egy süllyesztett elosztószekrény család. Tökéletes lakóházakban, iskolákban és irodaházakban.

Fő tulajdonságok:

- II osztályba tartozó: kettős szigetelésű
- Kábelezetés alul, felül
- Nyitható maszk, 12 modul soronként + két kitörhető hellyel; plombálható
- Vékony kialakítás, 88mm mély a falban és csak 7mm van a falon kívül
- Színe: fehér RAL 9003

Teljesen összeszerelve kapható, minden alábbi alkatrészsel:

- DIN sín
- Szigetelt föld, nulla sín
- Elég hely a huzalozásnak
- Szükséges szerelési tartozékok, rögzítőelemek gipszkarton falhoz
- Használati utasítás

**Süllyesztett kiselosztó szekrény fém ajtóval**

Típus	Cikkszám	Modulok száma	Súly [g]	Csomag [db]	Sor
ECG14H	001101160	12+2	2000	1/1	1
ECG28H	001101161	24+4	2500	1/1	2
ECG42H	001101162	36+6	3000	1/1	3
ECG56H	001101163	48+8	3500	1/1	4

850°C-on tesztelt az IEC60670-24 szerint gipszkartonba való szereléshez

## DIDO-E &amp; ECG tartozékok

## DIDO ECT és ECM tartozékok

Típus	Cikkszám	Súly [g]	Csomag. [db]
Zárszerkezet	001101050	15	1
PST-UNI terminál	001101051	100	1/25
MP-E modul takaró	001101052	26	10/500
Rubber input M20	001101054	10	50/3000
Rubber input M25	001101055	12	50/2000
Rubber input M32	001101056	16	25/1000
Rubber input M40	001101057	20	25/600
univerzális kulcs E-KEY	001101059	10	1

\* PST-UNI szigetelt terminál (2 x 15) van beépítve a 12, 24, 36 és 48 modulú elosztószekrényekbe



## DIDO ECG tartozékok

Típus	Leírás	Cikkszám	Súly [g]	Csomag. [db]
ECGLK-p	műanyag zár 2 kulccsaé	001101150	20	1
ECGLK-m	fém zár 2 kulccsal	001101151	20	1
E-KEY	Univerzális kulcs DIDO-E zárhoz	001101059	10	1
ECGBR*	Csatlakozó szett	001101175	100	1

\*1 szett tartalmaz egy pár csatlakozót, hogy két szekrényt össze lehessen kapcsolni PST-UNI szigetelt terminál (2 x 15)





## DIDO-ECH háztartási kiselosztó szekrény

Névleges áram  
**63 A**Névleges fesz.  
**400 V**Védettség  
**IP 65**

→ Normál szett tartalmazza:

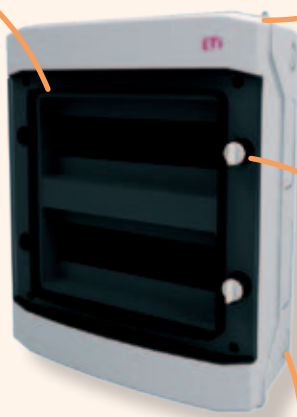
- fém DIN TH35 sín
- PE/N csatlakozás
- rögzítőkészlet csavarokkal
- jelölő matrica készlet
- fedél a rögzítőfuratoknak
- modultakaró az üres részek elfedésére



→ Bal- és jobboldali ajtónyitás is lehetséges



→ Plombálási lehetőség illetéktelen behatolás ellen



→ Előkészített kábelvezetés



→ Az ajtón a gumitömítés biztosítja az IP65-ös védelmet. Lehetőség van kulcsos zárszerkezettel ellátni.

## Kiselosztó szekrények

Vízálló falonkívüli elosztószekrény, alkalmazható háztartásokban és ipari területen is moduláris termékek IP65-ös védettségben, nedvesség, por és egyéb szennyeződések ellen. Burkolata magas hőmérséklet tűrő, úgynevezett ASA (Acrylonitrile-Acrylic-Styrene) anyagból készült, műanyag, kiváló dielektromos és mechanikus tulajdonságokkal rendelkezik, UV álló (megtartja a színét). Könnyű és gyors illesztés.

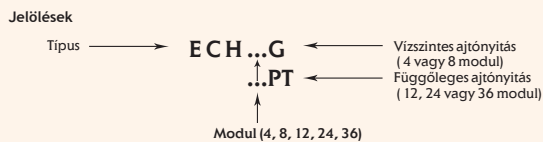
Fő részei:

alsó fedél DIN sínrel, PE és N bekötésére sín PG kábelbemenetel megfelelően jelölt

A felső burkolat az ajtótömítéssel együtt van

Az átlátszó ajtó polikarbonát (PC) anyagból készült, műanyag zárszerkezettel az alap kivétel vagy rendelhető mellé fém zárszerkezet kulccsal

Falonkívüli kiselosztó szekrény - ECH					
Típus	Cikkszám	Modulok száma	Súly [g]	Csomag. [db]	Sor
ECH-4G	001101060	4	460	1/5	1
ECH-8G	001101061	8	680	1/5	1
ECH-12PT	001101062	12	1240	1/5	1
ECH-24PT	001101063	24	1700	1/5	2
ECH-36PT	001101064	36	2310	1/5	3



ECH-4G



ECH-8G



ECH-12PT



ECH-36PT

## Tartozékok

Típus	Cikkszám	Súly [g]	Csomag. [db]
Zárszerkezet ECH-Lk	001101065	17	1
PST-UNI terminál	001101051	100	1/25
MP-ECH modul takaró	001101053	26	10/500

\* PST-UNI szigetelt terminál (2 x 15) van beépítve a 12, 24 és 36 modul elosztószekrényekbe



ECH-Lk kulcsos zárszerkezet



terminál

## SB (S Box) Kettős szigetelésű szekrény IP66, IK10

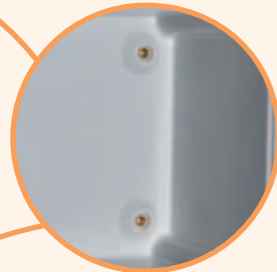
## Üvegszálerősítésű poliszter szekrény RAL 7035



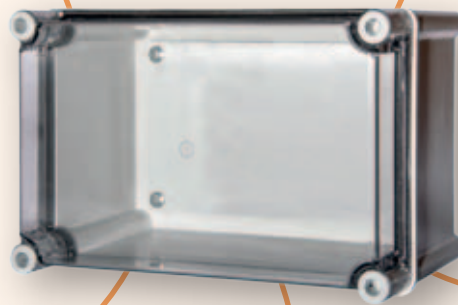
→ Falra rögzítés előre elkészített furatok segítségével



→ A szekrény tartalmaz egy poliszter szerelőlapot. Ha szükséges rendelhető cseréként külön



→ Cserélhető szerelőlap 4 csavarral és préselt anyával



→ A felső fedél tömítéssel van ellátva a magas IP védettségért (IP66)



→ Az ajtóvasalatot külön meg lehet rendelni, mint tartozék. Javasolt szilikont használni a furatokon, hogy megtartsa az IP védettséget.



→ A fedelet 4 csavarral lehet rögzíteni lapos csavarhúzó használatával



(Max. 2,1 Nm)

## Falra szerelhető, kettős szigetelésű szekrény

## Leírás

Extrém körülményekre tervezett üvegszál erősítésű poliszter szekrény RAL 7035:

- 960 °C önkilóanyag, nem vezeti a lángot
- IP66 vízálló
- kettős szigetelésű
- halogén mentes
- UV álló polikarbonát tető
- széles hőmérséklettartomány -30 °C / + 60 °C
- külső mechanikai hatások ellen védett: IK10
- könnyű kezelés, felhasználóbarát
- alkalmas napelem rendszerekhez, névleges feszültség 1000V DC
- névleges áram 1000A

## Szekrény szürke alappal RAL 7035, átlátszó fedéllel

Típus	Cikkszám	Modulok száma	Súly [g]	Csomag. [db]
SB-32	001102500	270x180x170	1,25	1
SB-44	001102501	360x360x170	2,90	1
SB-64	001102502	540x360x170	5,05	1

\*A poliszter szerelőlapot már tartalmazza a szekrény

## Tartozékok alkatrészek

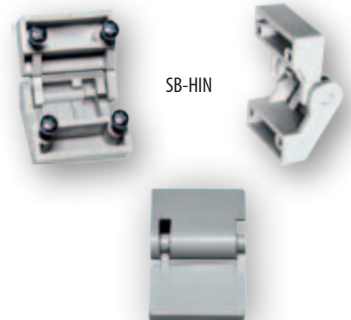
Típus	Cikkszám	Leírás	Súly [g]	Csomag. [db]
SB-MP32	001102503	Szerelőlap; SB-32	0,16	5
SB-MP44	001102504	Szerelőlap; SB-44	0,71	5
SB-MP64	001102505	Szerelőlap; SB-64	0,88	5
SB-HIN	001102507	Ajtóvasalat	0,01	1



Rendkívül tartós, korrózióálló anyag, ellen áll vegyi anyagoknak, víznek és a szélsőséges állapotoknak.



SB-MP.



SB-HIN