

Biztosító aljzatok

Előnyök

A PK kerámia szigetelésű biztosító aljzatok alkalmasak az NH késes olvadóbiztosítók szerelőlapra való felszerelésére, használhatók NH olvadóbiztosítókkal és rövidzár késsel is a DIN VDE 0636-2/IEC 60269-2 szabvány szerint.

A biztosító aljzatot ajánljuk kisfeszültségű elosztószekrényekbe, a műszaki kerámia anyaga, melyet az ETI saját maga fejlesztett ki, ellenáll a nagy hőmérsékletnek, az érintkezők ezüsttel vannak bevonva.

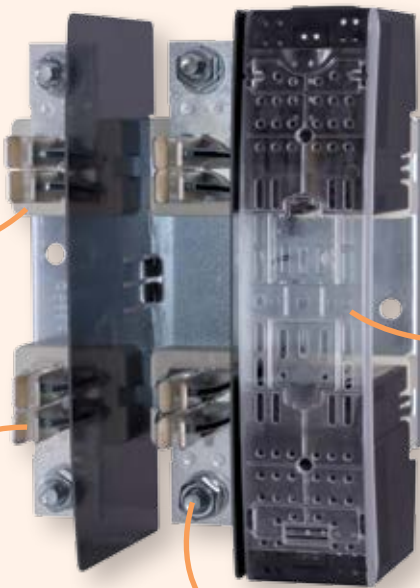
A PK biztosító aljzatok elérhetők 00- tól 3-mas méretig, 1 illetve 3 pólusú kivitelben. Minden típushoz tartozik elválasztólap. A tartozékoknak igen széles skálája elérhető, mint például az IP20- as védettséget biztosító burkolatok és elérhető nullaátvezető is.

Olvadóbiztosítóval a névleges megszakítóképesség 200kA- ig.

Névleges értékek:
Névleges feszültség: 690 V a.c.
Névleges áram: 160 A - 630 A

Szabványok:
IEC 60269-2
DIN VDE 0636-2
DIN 43620

Mint az egyik vezető műszaki kerámia gyártó cég az olvadóbiztosítóknak kifejlesztették egy hőre keményedő műanyagot, ami rendkívül megbízható és nagy hőállósága és fokozottan ellenáll a kúszóáramoknak.



Robosztus és kompakt IP20- as védettség.

Galvanizált, ezüstérintkezők, melyek megfelelő kapcsolatot biztosítanak

Egy vagy két kábel bekötésére alkalmas a következő csatlakozásokkal:

- síma, lapos csatlakozó
- klip csatlakozó
- prizma leszorító csatlakozó
- V leszorító csatlakozó

| P00, P1, P2, P3 | 2P00, 2P1, 2P2, 2P3 | 2xM6, S12 | M8, M10, M12 | V sponka |
|-----------------|---------------------|-----------|--------------|----------|
| | | | | |

NV/NH

PK kerámia szigetelésű biztosító aljzat 00- tól 3- mas méretig

 Névleges feszültség
690 V
1-pólusú aljzat 00

| Típus | I_n [A] | Cikkszám | Súly [g] | Csomag [db] |
|------------------------|--------------|-----------|-------------|----------------|
| PK 00 M8-M8 1p S | 160 | 004123000 | 173 | 3 |
| PK 00 2M6-2M6 1p S | 160 | 004123001 | 173 | 3 |
| PK 00 M8-2M6 1p S | 160 | 004123002 | 173 | 3 |
| PK 00 M8-P00 1p S | 160 | 004123003 | 190 | 3 |
| PK 00 M8-2P00 1p S | 160 | 004123004 | 205 | 3 |
| PK 00 P00-P00 1p S | 160 | 004123005 | 205 | 3 |
| PK 00 P00-2P00 1p S | 160 | 004123006 | 219 | 3 |
| PK 00 2P00-2P00 1p S | 160 | 004123007 | 233 | 3 |
| PKI 00 M8-M8 1p S | 160 | 004123011 | 213 | 3 |
| PKI 00 2M6-2M6 1p S | 160 | 004123012 | 213 | 3 |
| PKI 00 M8-2M6 1p S | 160 | 004123013 | 213 | 3 |
| PKI 00 M8-P00 1p S | 160 | 004123014 | 230 | 3 |
| PKI 00 M8-2P00 1p S | 160 | 004123015 | 245 | 3 |
| PKI 00 P00-P00 1p S | 160 | 004123016 | 245 | 3 |
| PKI 00 P00-2P00 1p S | 160 | 004123017 | 259 | 3 |
| PKI 00 2P00-2P00 1p S | 160 | 004123018 | 273 | 3 |
| PKIP 00 M8-M8 1p S | 160 | 004123021 | 223 | 3 |
| PKIP 00 2M6-2M6 1p S | 160 | 004123022 | 223 | 3 |
| PKIP 00 M8-2M6 1p S | 160 | 004123023 | 223 | 3 |
| PKIP 00 M8-P00 1p S | 160 | 004123024 | 240 | 3 |
| PKIP 00 M8-2P00 1p S | 160 | 004123025 | 255 | 3 |
| PKIP 00 P00-P00 1p S | 160 | 004123026 | 255 | 3 |
| PKIP 00 P00-2P00 1p S | 160 | 004123027 | 269 | 3 |
| PKIP 00 2P00-2P00 1p S | 160 | 004123028 | 283 | 3 |

PK alap típus

PKI aljzat pólustakaróval

PKIP aljzat pólustakaróval és fedéllel

1-pólusú aljzat PK 1, 2, 3

| Típus | I_n [A] | Cikkszám | Súly [g] | Csomag [db] |
|-------------------|--------------|-----------|-------------|----------------|
| PK 1 M10-M10 1p S | 250 | 004123100 | 603 | 3 |
| PK 1 M10-S12 1p S | 250 | 004123101 | 595 | 3 |
| PK 1 S12-S12 1p S | 250 | 004123102 | 587 | 3 |
| PK 1 M10-P1 1p S | 250 | 004123103 | 665 | 3 |
| PK 1 M10-2P1 1p S | 250 | 004123104 | 715 | 3 |
| PK 1 P1-P1 1p S | 250 | 004123105 | 727 | 3 |
| PK 1 P1-2P1 1p S | 250 | 004123106 | 777 | 3 |
| PK 1 2P1-2P1 1p S | 250 | 004123107 | 827 | 3 |
| PK 2 M10-M10 1p S | 400 | 004123200 | 840 | 3 |
| PK 2 M10-S12 1p S | 400 | 004123201 | 833 | 3 |
| PK 2 S12-S12 1p S | 400 | 004123202 | 825 | 3 |
| PK 2 M10-P2 1p S | 400 | 004123203 | 963 | 3 |
| PK 2 M10-2P2 1p S | 400 | 004123204 | 1029 | 3 |
| PK 2 P2-P2 1p S | 400 | 004123205 | 1085 | 3 |
| PK 2 P2-2P2 1p S | 400 | 004123206 | 1151 | 3 |
| PK 2 2P2-2P2 1p S | 400 | 004123207 | 1217 | 3 |
| PK 3 M12-M12 1p S | 630 | 004123300 | 1106 | 3 |
| PK 3 M12-P3 1p S | 630 | 004123301 | 1265 | 3 |
| PK 3 M12-2P3 1p S | 630 | 004123302 | 1360 | 3 |
| PK 3 P3-P3 1p S | 630 | 004123303 | 1424 | 3 |
| PK 3 P3-2P3 1p S | 630 | 004123304 | 1519 | 3 |
| PK 3 2P3-2P3 1p S | 630 | 004123305 | 1614 | 3 |



*A pólustakaró és a biztosító fedél külön rendelendő



3-pólusú biztosító aljzat 00

| Típus | I_n [A] | Cikkszám | Súly [g] | Csomag [db] |
|------------------------|--------------|-----------|-------------|----------------|
| PK 00 M8-M8 3p S | 160 | 004132100 | 558 | 1 |
| PK 00 2M6-2M6 3p S | 160 | 004132101 | 563 | 1 |
| PK 00 M8-2M6 3p S | 160 | 004132102 | 560 | 1 |
| PK 00 M8-P00 3p S | 160 | 004132103 | 608 | 1 |
| PK 00 M8-2P00 3p S | 160 | 004132104 | 651 | 1 |
| PK 00 P00-P00 3p S | 160 | 004132105 | 658 | 1 |
| PK 00 P00-2P00 3p S | 160 | 004132106 | 700 | 1 |
| PK 00 2P00-2P00 3p S | 160 | 004132107 | 743 | 1 |
| PKI 00 M8-M8 3p S | 160 | 004132111 | 675 | 1 |
| PKI 00 2M6-2M6 3p S | 160 | 004132112 | 680 | 1 |
| PKI 00 M8-2M6 3p S | 160 | 004132113 | 677 | 1 |
| PKI 00 M8-P00 3p S | 160 | 004132114 | 725 | 1 |
| PKI 00 M8-2P00 3p S | 160 | 004132115 | 768 | 1 |
| PKI 00 P00-P00 3p S | 160 | 004132116 | 775 | 1 |
| PKI 00 P00-2P00 3p S | 160 | 004132117 | 817 | 1 |
| PKI 00 2P00-2P00 3p S | 160 | 004132118 | 860 | 1 |
| PKIP 00 M8-M8 3p S | 160 | 004132121 | 704 | 1 |
| PKIP 00 2M6-2M6 3p S | 160 | 004132122 | 709 | 1 |
| PKIP 00 M8-2M6 3p S | 160 | 004132123 | 706 | 1 |
| PKIP 00 M8-P00 3p S | 160 | 004132124 | 754 | 1 |
| PKIP 00 M8-2P00 3p S | 160 | 004132125 | 797 | 1 |
| PKIP 00 P00-P00 3p S | 160 | 004132126 | 804 | 1 |
| PKIP 00 P00-2P00 3p S | 160 | 004132127 | 846 | 1 |
| PKIP 00 2P00-2P00 3p S | 160 | 004132128 | 889 | 1 |

PK alap típus
PKI aljzat pólustakaróval
PKIP aljzat pólustakaróval és fedéllel



3-pólusú biztosító aljzat PK 1, 2, 3

| Típus | I_n [A] | Cikkszám | Súly [g] | Csomag [db] |
|-------------------|--------------|-----------|-------------|----------------|
| PK 1 M10-M10 3p S | 250 | 004132200 | 1809 | 1 |
| PK 1 M10-S12 3p S | 250 | 004132201 | 1785 | 1 |
| PK 1 S12-S12 3p S | 250 | 004132202 | 1761 | 1 |
| PK 1 M10-P1 3p S | 250 | 004132203 | 1995 | 1 |
| PK 1 M10-2P1 3p S | 250 | 004132204 | 2145 | 1 |
| PK 1 P1-P1 3p S | 250 | 004132205 | 2181 | 1 |
| PK 1 P1-2P1 3p S | 250 | 004132206 | 2331 | 1 |
| PK 1 2P1-2P1 3p S | 250 | 004132207 | 2481 | 1 |
| PK 2 M10-M10 3p S | 400 | 004132300 | 2520 | 1 |
| PK 2 M10-S12 3p S | 400 | 004132301 | 2499 | 1 |
| PK 2 S12-S12 3p S | 400 | 004132302 | 2475 | 1 |
| PK 2 M10-P2 3p S | 400 | 004132303 | 2889 | 1 |
| PK 2 M10-2P2 3p S | 400 | 004132304 | 3087 | 1 |
| PK 2 P2-P2 3p S | 400 | 004132305 | 3255 | 1 |
| PK 2 P2-2P2 3p S | 400 | 004132306 | 3453 | 1 |
| PK 2 2P2-2P2 3p S | 400 | 004132307 | 3651 | 1 |
| PK 3 M12-M12 3p S | 630 | 004132400 | 3318 | 1 |
| PK 3 M12-P3 3p S | 630 | 004132401 | 3795 | 1 |
| PK 3 M12-2P3 3p S | 630 | 004132402 | 4080 | 1 |
| PK 3 P3-P3 3p S | 630 | 004132403 | 4272 | 1 |
| PK 3 P3-2P3 3p S | 630 | 004132404 | 4557 | 1 |
| PK 3 2P3-2P3 3p S | 630 | 004132405 | 4824 | 1 |

A PK alap típus az elválasztólappal együtt van



*A pólustakaró és a biztosító fedél külön rendelendő

Biztosító aljzatok

Tartozékok

| Típus | Cikkszám | Súly [g] | Csomag [db] |
|------------------------|-----------|----------|-------------|
| Pólustakaró | | | |
| ZP PT 00-1 | 004129010 | 20 | 6 |
| ZP PT 1-1 | 004129012 | 47,5 | 6 |
| ZP PT 2-1 | 004129013 | 62 | 6 |
| ZP PT 3-1 | 004129014 | 73,5 | 6 |
| Biztosító fedél | | | |
| PZP PT 00-1 | 004129020 | 9,5 | 6 |
| PZP PT 1-1 | 004129022 | 25 | 6 |
| PZP PT 2-1 | 004129023 | 36,5 | 6 |
| PZP PT 3-1 | 004129024 | 45 | 6 |
| Elválasztólap | | | |
| PR PK00 S | 004941320 | 17 | 20 |
| PR PK1 S | 004941321 | 47 | 20 |
| PR PK2 S | 004941322 | 56 | 20 |
| PR PK3 S | 004941323 | 62 | 20 |

Nulla / Föld átvezető

| Típus | I_n [A] | Cikkszám | Súly [g] | Csomag [db] |
|------------------|-----------|-----------|----------|-------------|
| PK 00/0 M8-2M5 S | 160 | 004941410 | 187 | 3 |
| PK 1 M10-M10 S | 250 | 004941411 | 635 | 3 |
| PK 2 M10-M10 S | 400 | 004941412 | 1016 | 3 |
| PK 3 M12-M12 S | 630 | 004941413 | 1066 | 3 |

1-pólusú aljzat PK 0, 4

| Típus | I_n [A] | Cikkszám | Súly [g] | Csomag [db] |
|---------------------|-----------|-----------|----------|-------------|
| PK 0 M8 - 2 x M6 | 160 | 004122009 | 258 | 3/90 |
| PK 0 M8 - M8 | 160 | 004122002 | 258 | 3/90 |
| PK 02 x M6 - 2 x M6 | 160 | 004122008 | 258 | 3/90 |
| PK 4 | 1250 | 004122006 | 3030 | 1/7 |

3-pólusú biztosító aljzat PK 0

| Típus | I_n [A] | Cikkszám | Súly [g] | Csomag [db] |
|--------------------|-----------|-----------|----------|-------------|
| PK 0/3 M8 - 2 x M6 | 160 | 004132007 | 650 | 1/18 |
| PK 0/3 M8 - M8 | 160 | 004132002 | 650 | 1/18 |
| PK 0/3 2xM6 - 2xM6 | 160 | 004132016 | 650 | 1/18 |



PT műanyag szigetelésű biztosító aljzat 00- 3- mas méretig

Névleges feszültség
690 V

Előnyök

A PT műanyag szigetelésű biztosító aljzatok alkalmasak az NH késes olvadóbiztosítók DIN sínre való felszerelésére, használhatók NH olvadóbiztosítókkal és rövidzár késsel is a DIN VDE 0636-2/IEC 60269-2 szabvány szerint.

A biztosító aljzatot kompakt és egyszerű megoldásként ajánljuk kisméretű elosztószekrényekbe, az érintkezők ezüsttel vannak bevonva.

A PK biztosító aljzatok elérhetők 00- tól 3- mas méretig, 1 illetve 3 pólusú kivételben. Minden típushoz tartozik elválasztólap. A tartozékoknak igen széles skálája elérhető, mint például az IP20- as védettséget biztosító burkolatok és elérhető nullaátvezető is.

Olvadóbiztosítóval a névleges megszakítóképesség 120kA- ig.

Névleges értékek:
Névleges feszültség: 690 V a.c.
Névleges áram: 160 A - 630 A

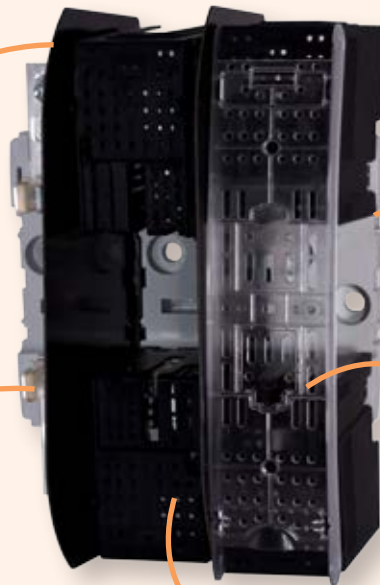
Szabványok:
IEC 60269-2
DIN VDE 0636-21 & 201
DIN 43620

Lehetőség van több mint 3 pólust is összecsatlakoztatni az elválasztólapokkal együtt

Lehetőség van csavaros felszerelés vagy DIN sínre történő felszerelés is

Galvanizált, ezüstérintkezők, melyek megfelelő kapcsolatot biztosítanak

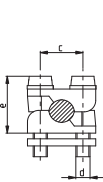
Robosztus és kompakt IP20- as védettség.



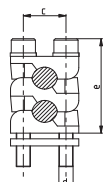
Egy vagy két kábel bekötésére alkalmas a következő csatlakozásokkal:

- sima, lapos csatlakozó
- klip csatlakozó
- prizma leszorító csatlakozó
- V leszorító csatlakozó

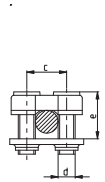
P00, P1, P2, P3



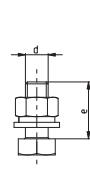
2P00, 2P1, 2P2, 2P3



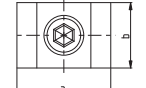
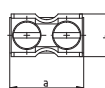
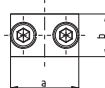
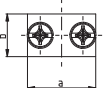
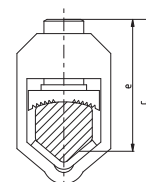
2xM6, S12



M8, M10, M12



V sponka



Biztosító aljzatok

1-pólusú aljzat 00

| Típus | I_n [A] | Cikkszám | Súly [g] | Csomag [db] |
|----------------------|--------------|-----------|-------------|----------------|
| PT 00 M8-M8 1p | 160 | 004121300 | 110 | 3 |
| PT 00 2M6-2M6 1p | 160 | 004121301 | 114 | 3 |
| PT 00 M8-2M6 1p | 160 | 004121302 | 112 | 3 |
| PT 00 M8-P00 1p | 160 | 004121303 | 126 | 3 |
| PT 00 M8-2P00 1p | 160 | 004121304 | 140 | 3 |
| PT 00 P00-P00 1p | 160 | 004121305 | 143 | 3 |
| PT 00 P00-2P00 1p | 160 | 004121306 | 157 | 3 |
| PT 00 2P00-2P00 1p | 160 | 004121307 | 172 | 3 |
| | | | | |
| PTI 00 M8-M8 1p | 160 | 004121311 | 150 | 3 |
| PTI 00 2M6-2M6 1p | 160 | 004121312 | 154 | 3 |
| PTI 00 M8-2M6 1p | 160 | 004121313 | 152 | 3 |
| PTI 00 M8-P00 1p | 160 | 004121314 | 166 | 3 |
| PTI 00 M8-2P00 1p | 160 | 004121315 | 180 | 3 |
| PTI 00 P00-P00 1p | 160 | 004121316 | 183 | 3 |
| PTI 00 P00-2P00 1p | 160 | 004121317 | 197 | 3 |
| PTI 00 2P00-2P00 1p | 160 | 004121318 | 212 | 3 |
| | | | | |
| PTIP 00 M8-M8 1p | 160 | 004121321 | 160 | 3 |
| PTIP 00 2M6-2M6 1p | 160 | 004121322 | 164 | 3 |
| PTIP 00 M8-2M6 1p | 160 | 004121323 | 162 | 3 |
| PTIP 00 M8-P00 1p | 160 | 004121324 | 176 | 3 |
| PTIP 00 M8-2P00 1p | 160 | 004121325 | 190 | 3 |
| PTIP 00 P00-P00 1p | 160 | 004121326 | 193 | 3 |
| PTIP 00 P00-2P00 1p | 160 | 004121327 | 207 | 3 |
| PTIP 00 2P00-2P00 1p | 160 | 004121328 | 222 | 3 |

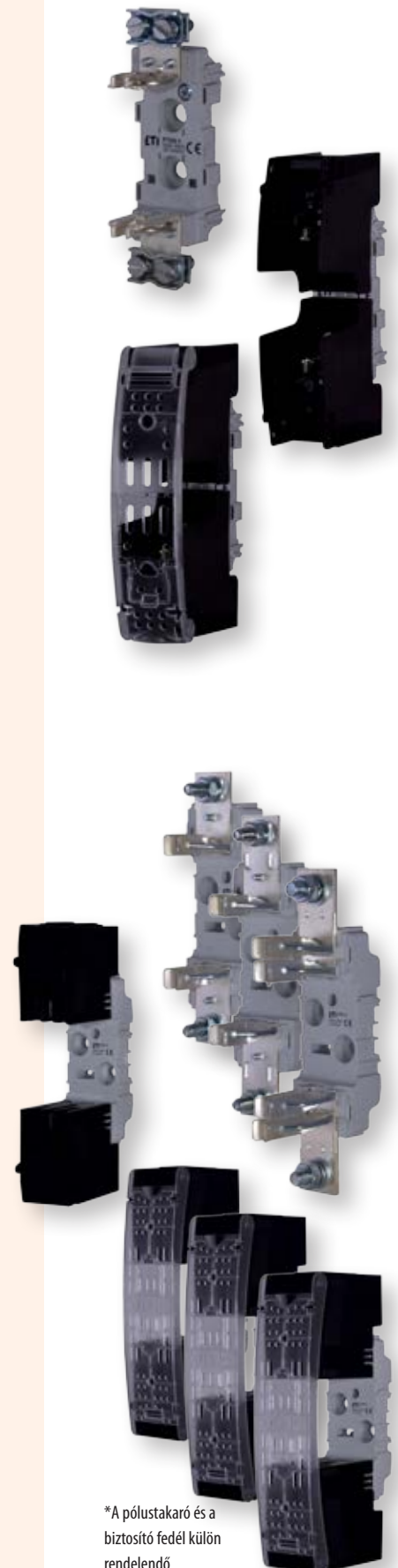
PT alap típus

PTI aljzat pólustakaróval

PTIP aljzat pólustakaróval és fedéllel

1-pólusú aljzat PT 1, 2, 3

| Típus | I_n [A] | Cikkszám | Súly [g] | Csomag [db] |
|-----------------|--------------|-----------|-------------|----------------|
| PT 1 M10-M10 1p | 250 | 004121400 | 364 | 3 |
| PT 1 M10-S12 1p | 250 | 004121401 | 357 | 3 |
| PT 1 S12-S12 1p | 250 | 004121402 | 349 | 3 |
| PT 1 M10-P1 1p | 250 | 004121403 | 427 | 3 |
| PT 1 M10-2P1 1p | 250 | 004121404 | 477 | 3 |
| PT 1 P1-P1 1p | 250 | 004121405 | 489 | 3 |
| PT 1 P1-2P1 1p | 250 | 004121406 | 539 | 3 |
| PT 1 2P1-2P1 1p | 250 | 004121407 | 589 | 3 |
| | | | | |
| PT 2 M10-M10 1p | 400 | 004121500 | 394 | 3 |
| PT 2 M10-S12 1p | 400 | 004121501 | 387 | 3 |
| PT 2 S12-S12 1p | 400 | 004121502 | 379 | 3 |
| PT 2 M10-P2 1p | 400 | 004121503 | 517 | 3 |
| PT 2 M10-2P2 1p | 400 | 004121504 | 583 | 3 |
| PT 2 P2-P2 1p | 400 | 004121505 | 639 | 3 |
| PT 2 P2-2P2 1p | 400 | 004121506 | 705 | 3 |
| PT 2 2P2-2P2 1p | 400 | 004121507 | 771 | 3 |
| | | | | |
| PT 3 M12-M12 1p | 630 | 004121600 | 649 | 3 |
| PT 3 M12-P3 1p | 630 | 004121601 | 810 | 3 |
| PT 3 M12-2P3 1p | 630 | 004121602 | 905 | 3 |
| PT 3 P3-P3 1p | 630 | 004121603 | 966 | 3 |
| PT 3 P3-2P3 1p | 630 | 004121604 | 1061 | 3 |
| PT 3 2P3-2P3 1p | 630 | 004121605 | 1156 | 3 |



*A pólustakaró és a biztosító fedél külön rendelendő



*A pólustakaró és a biztosító fedél külön rendelendő

3-pólusú biztosító aljzat 00

| Típus | I_n [A] | Cikkszám | Súly [g] | Csomag [db] |
|----------------------|--------------|-----------|-------------|----------------|
| PT 00 M8-M8 3p | 160 | 004131200 | 360 | 1 |
| PT 00 2M6-2M6 3p | 160 | 004131201 | 374 | 1 |
| PT 00 M8-2M6 3p | 160 | 004131202 | 367 | 1 |
| PT 00 M8-P00 3p | 160 | 004131203 | 410 | 1 |
| PT 00 M8-2P00 3p | 160 | 004131204 | 453 | 1 |
| PT 00 P00-P00 3p | 160 | 004131205 | 460 | 1 |
| PT 00 P00-2P00 3p | 160 | 004131206 | 502 | 1 |
| PT 00 2P00-2P00 3p | 160 | 004131207 | 545 | 1 |
| | | | | |
| PTI 00 M8-M8 3p | 160 | 004131211 | 425 | 1 |
| PTI 00 2M6-2M6 3p | 160 | 004131212 | 438 | 1 |
| PTI 00 M8-2M6 3p | 160 | 004131213 | 431 | 1 |
| PTI 00 M8-P00 3p | 160 | 004131214 | 475 | 1 |
| PTI 00 M8-2P00 3p | 160 | 004131215 | 518 | 1 |
| PTI 00 P00-P00 3p | 160 | 004131216 | 525 | 1 |
| PTI 00 P00-2P00 3p | 160 | 004131217 | 567 | 1 |
| PTI 00 2P00-2P00 3p | 160 | 004131218 | 610 | 1 |
| | | | | |
| PTIP 00 M8-M8 3p | 160 | 004131221 | 450 | 1 |
| PTIP 00 2M6-2M6 3p | 160 | 004131222 | 463 | 1 |
| PTIP 00 M8-2M6 3p | 160 | 004131223 | 456 | 1 |
| PTIP 00 M8-P00 3p | 160 | 004131224 | 500 | 1 |
| PTIP 00 M8-2P00 3p | 160 | 004131225 | 543 | 1 |
| PTIP 00 P00-P00 3p | 160 | 004131226 | 550 | 1 |
| PTIP 00 P00-2P00 3p | 160 | 004131227 | 592 | 1 |
| PTIP 00 2P00-2P00 3p | 160 | 004131228 | 635 | 1 |

PT alap típus

PTI aljzat pólustakaróval

PTIP aljzat pólustakaróval és fedéllel

3-pólusú biztosító aljzat PT 1, 2, 3

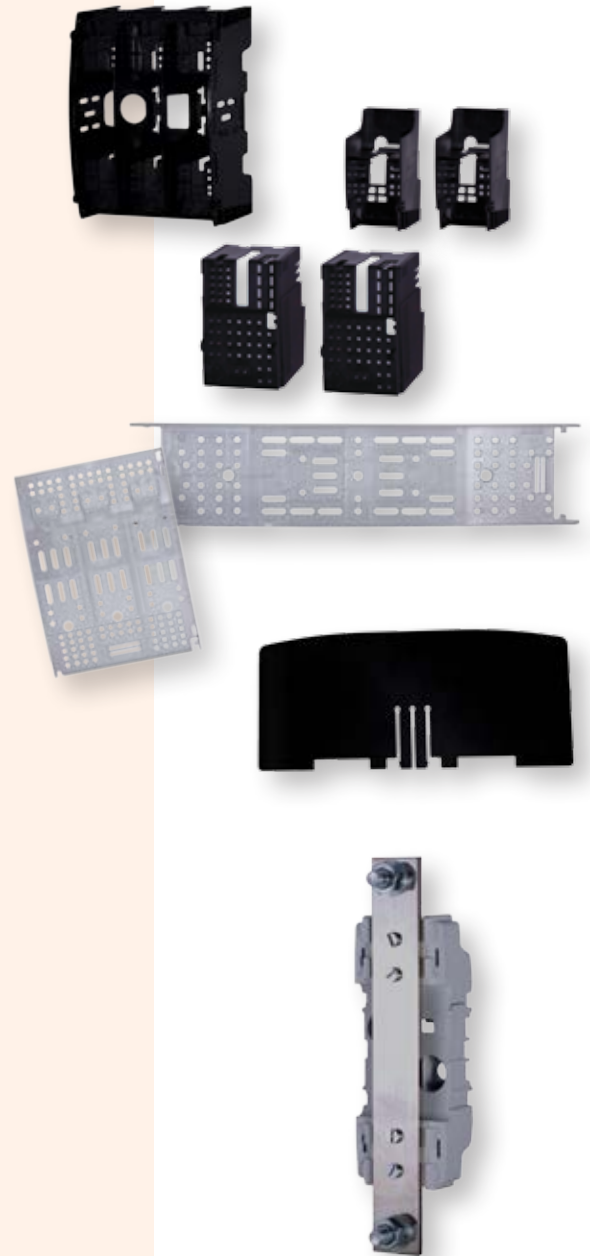
| Típus | I_n [A] | Cikkszám | Súly [g] | Csomag [db] |
|-----------------|--------------|-----------|-------------|----------------|
| PT 1 M10-M10 3p | 250 | 004131300 | 1204 | 1 |
| PT 1 M10-S12 3p | 250 | 004131301 | 1183 | 1 |
| PT 1 S12-S12 3p | 250 | 004131302 | 1159 | 1 |
| PT 1 M10-P1 3p | 250 | 004131303 | 1393 | 1 |
| PT 1 M10-2P1 3p | 250 | 004131304 | 1543 | 1 |
| PT 1 P1-P1 3p | 250 | 004131305 | 1579 | 1 |
| PT 1 P1-2P1 3p | 250 | 004131306 | 1729 | 1 |
| PT 1 2P1-2P1 3p | 250 | 004131307 | 1879 | 1 |
| | | | | |
| PT 2 M10-M10 3p | 400 | 004131400 | 1312 | 1 |
| PT 2 M10-S12 3p | 400 | 004131401 | 1291 | 1 |
| PT 2 S12-S12 3p | 400 | 004131402 | 1267 | 1 |
| PT 2 M10-P2 3p | 400 | 004131403 | 1681 | 1 |
| PT 2 M10-2P2 3p | 400 | 004131404 | 1879 | 1 |
| PT 2 P2-P2 3p | 400 | 004131405 | 2047 | 1 |
| PT 2 P2-2P2 3p | 400 | 004131406 | 2245 | 1 |
| PT 2 2P2-2P2 3p | 400 | 004131407 | 2443 | 1 |
| | | | | |
| PT 3 M12-M12 3p | 630 | 004131500 | 2105 | 1 |
| PT 3 M12-P3 3p | 630 | 004131501 | 2588 | 1 |
| PT 3 M12-2P3 3p | 630 | 004131502 | 2873 | 1 |
| PT 3 P3-P3 3p | 630 | 004131503 | 3056 | 1 |
| PT 3 P3-2P3 3p | 630 | 004131504 | 3341 | 1 |
| PT 3 2P3-2P3 3p | 630 | 004131505 | 3626 | 1 |

A PT alap típus az elválasztólappal együtt van

Biztosító aljzatok

Tartozékok

| Típus | Cikkszám | Súly [g] | Csomag [db] |
|------------------------|-----------|----------|-------------|
| Pólustakaró | | | |
| ZP PT 00-1 | 004129010 | 20 | 6 |
| ZP PT 00-3 | 004129011 | 56,7 | 1 |
| ZP PT 1-1 | 004129012 | 47,5 | 6 |
| ZP PT 2-1 | 004129013 | 62 | 6 |
| ZP PT 3-1 | 004129014 | 73,5 | 6 |
| Biztosító fedél | | | |
| PZP PT 00-1 | 004129020 | 9,5 | 6 |
| PZP PT 00-3 | 004129021 | 14,7 | 6 |
| PZP PT 1-1 | 004129022 | 25 | 6 |
| PZP PT 2-1 | 004129023 | 36,5 | 6 |
| PZP PT 3-1 | 004129024 | 45 | 6 |
| Elválasztólap | | | |
| PR PT00-1 | 004941330 | 18,1 | 20 |
| PR PT00-3 | 004941331 | 17,5 | 20 |
| PR PT1 | 004941332 | 38 | 20 |
| PR PT2 | 004941333 | 45,7 | 20 |
| PR PT3 | 004941334 | 52,4 | 20 |



Nulla / Föld átvezető

| Típus | I_n [A] | Cikkszám | Súly [g] | Csomag [db] |
|----------------|-----------|-----------|----------|-------------|
| PT 00/0 M8-2M5 | 160 | 004941502 | 124 | 3 |
| PT 1/0 M10-M10 | 250 | 004941503 | 396 | 3 |
| PT 2/0 M10-M10 | 400 | 004941504 | 570 | 3 |
| PT 3/0 M10-M10 | 630 | 004941505 | 609 | 3 |

1-pólusú PLNVV 000 és 00 (S- csavaros rögzítésű biztosítókhoz 80mm)

Néveleges feszültség
690 V

1-pólusú PLNVV 000 és 00 (S- csavaros rögzítésű biztosítókhoz 80mm)

| Típus | I_n [A] | Cikkszám | Súly [kg/db] | Package [db] |
|-----------------|-----------|-----------|--------------|--------------|
| PLNVV – 000/1 A | 160 | 001701010 | 0,51 | 3 |
| PLNVV – 00/1 A | 160 | 001701020 | 0,58 | 3 |

* PLNVV típusú aljzathoz ZP elválasztó elem használható, a többi tartozék nem

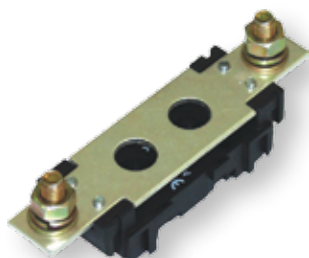
** szerelőlapra szerelhető

*** TS NP-00 típus 00 méretben 35mm sínre szerelhető



PLNS nulla átvezetők

Névleges feszültség
690 V



PLNS - 00



2PLNS - 1,2,3



C-PLNS-00 + 2x PLNS-00A

PLNS 00, 1, 2 nulla átvezetők

| Típus | I_n [A] | Cikkszám | Súly [kg/db] | Csomag. [db] |
|--------------|--------------|-----------|-----------------|-----------------|
| PLNS - 00N A | 160 | 001701150 | 0,61 | 5 |
| PLNS - 00N B | 160 | 001701151 | 0,56 | 5 |
| PLNS - 00N C | 160 | 001701152 | 0,62 | 5 |
| PLNS - 00N D | 160 | 001701153 | 0,63 | 5 |
| PLNS - 00N E | 160 | 001701154 | 0,64 | 5 |
| PLNS - 00N F | 160 | 001701155 | 0,64 | 5 |
| PLNS - 00N G | 160 | 001701156 | 0,65 | 5 |
| PLNS - 00N H | 160 | 001701157 | 0,66 | 5 |
| 2PLNS - 1N A | 250 | 001701158 | 0,60 | 5 |
| 2PLNS - 1N B | 250 | 001701159 | 0,59 | 5 |
| 2PLNS - 1N C | 250 | 001701160 | 0,60 | 5 |
| 2PLNS - 1N D | 250 | 001701161 | 0,61 | 5 |
| 2PLNS - 1N E | 250 | 001701162 | 0,62 | 5 |
| 2PLNS - 1N F | 250 | 001701163 | 0,63 | 5 |
| 2PLNS - 1N G | 250 | 001701164 | 0,64 | 5 |
| 2PLNS - 1N H | 250 | 001701165 | 0,64 | 5 |
| 2PLNS - 1N K | 250 | 001701180 | 0,66 | 5 |
| 2PLNS - 2N A | 400 | 001701166 | 0,81 | 5 |
| 2PLNS - 2N B | 400 | 001701167 | 0,76 | 5 |
| 2PLNS - 2N C | 400 | 001701168 | 0,84 | 5 |
| 2PLNS - 2N D | 400 | 001701169 | 0,86 | 5 |
| 2PLNS - 2N E | 400 | 001701170 | 0,88 | 5 |
| 2PLNS - 2N F | 400 | 001701171 | 0,89 | 5 |
| 2PLNS - 2N G | 400 | 001701172 | 0,89 | 5 |
| 2PLNS - 2N H | 400 | 001701173 | 0,90 | 5 |
| 2PLNS - 2N K | 400 | 001701181 | 0,91 | 5 |

* 1 pólusú aljzatokat lehet összeállítani több pólusú aljzatokká

** A, B, ... K típusú csatlakozási típusokat a PLNV csatlakozások táblázatban találja

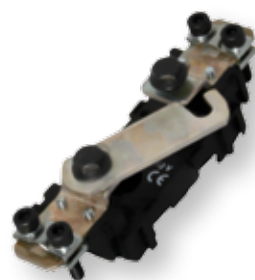
*** C-PLNS-00 használható egyenpotenciálra hozásnál az N és PE vezetőknél M8 csavarral rögzítható (lásd a tartozékok táblázatban)

PLNSR 00 nullbontó

| Típus | Cikkszám | Súly [kg/db] | Csomag. [db] |
|------------|-----------|-----------------|-----------------|
| PLNSR-00 A | 001701182 | 0,13 | 5 |
| PLNSR-00 B | 001701175 | 0,12 | 5 |
| PLNSR-00 C | 001701183 | 0,13 | 5 |
| PLNSR-00 D | 001701184 | 0,14 | 5 |
| PLNSR-00 E | 001701185 | 0,14 | 5 |
| PLNSR-00 F | 001701186 | 0,15 | 5 |
| PLNSR-00 G | 001701187 | 0,15 | 5 |
| PLNSR-00 H | 001701188 | 0,16 | 5 |

* 1-pólusú kivételben szállítjuk hagyományosan

** A, B, ... K típusú csatlakozási típusokat a PLNV csatlakozások táblázatban találja

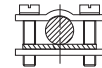


PLNVV és PLNS típusú aljzatok csatlakozója

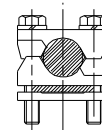
PLNVV és PLNS típusú aljzatok csatlakozója

| Connection | Size | One side of fuse base | | | Other side of fuse base | | |
|------------|------|-----------------------|-------|---------|-------------------------|-------|---------|
| | | Description | Type | Drawing | Description | Type | Drawing |
| A | 00 | screw | M8 | | screw | M8 | |
| | 1 | | M10 | | | M10 | |
| | 2 | | M10 | | | M10 | |
| | 3 | | M12 | | | M12 | |
| B | 00 | clip terminal | OS00 | | clip terminal | OS00 | |
| | 1 | | OS12 | | | OS12 | |
| | 2 | | OS12 | | | OS12 | |
| C | 00 | clip terminal | OS00 | | screw | M8 | |
| | 1 | | OS12 | | | M10 | |
| D | 00 | screw | M8 | | prism clamp | P00 | |
| | 1 | | M10 | | | P1 | |
| | 2 | | M10 | | | P2 | |
| | 3 | | M12 | | | P3 | |
| E | 00 | screw | M8 | | prism clamp | P002* | |
| | 1 | | M10 | | | P12 | |
| | 2 | | M10 | | | P22 | |
| | 3 | | M12 | | | P32 | |
| F | 00 | prism clamp | P00 | | prism clamp | P00 | |
| | 1 | | P1 | | | P1 | |
| | 2 | | P2 | | | P2 | |
| | 3 | | P3 | | | P3 | |
| G | 00 | prism clamp | P00 | | prism clamp | P002* | |
| | 1 | | P1 | | | P12 | |
| | 2 | | P2 | | | P22 | |
| | 3 | | P3 | | | P32 | |
| H | 00 | prism clamp | P002* | | prism clamp | P002* | |
| | 1 | | P12 | | | P12 | |
| | 2 | | P22 | | | P22 | |
| | 3 | | P32 | | | P32 | |
| K | 1 | »V« shaped clamp | | | »V« shaped clamp | | |
| | 2 | | | | | | |

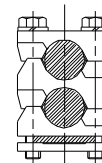
Csatlakozás:



OS00 6 - 50 mm² - Cu
OS12 ... 25 - 150 mm² - Cu



P00 ... 10 - 70 mm² - Cu / Al
P1 70 - 150 mm² - Cu / Al
P2 ... 120 - 240 mm² - Cu / Al
P3 ... 120 - 300 mm² - Cu / Al



P002* ... 2 x (10 - 50 mm²) - Cu / Al
P12 2 x (70 - 95 mm²) - Cu / Al
P22 ... 2 x (120 - 150 mm²) - Cu / Al
P32 ... 2 x (120 - 240 mm²) - Cu / Al

* IK00 védőburkolat magassága 2x (10-25mm² = kb. 25mm)

** Csereszabatos terminálok csak megfelelő méretnél lehetséges OS... és P... típusoknál. A csavaros (M) nem cserélhető a leszorító (OS vagy P) típusokkal

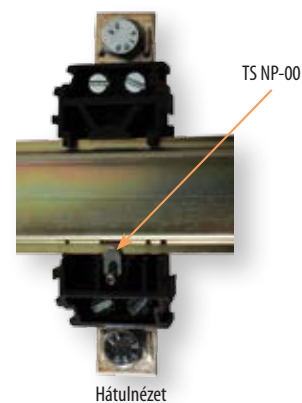
*** »V« szorító nem cserélhető

PLNVV, PLNS tartozékok

| Típus | Leírás | Cikkszám | Használható kombinációkkal | Súly [kg/db] | Csomag. [db] |
|-----------|--|-----------|----------------------------|--------------|--------------|
| TS NP-00 | 35mm-es sínre rögzítő elem | 001701221 | PLNV 00, PLNVV - 000, 00 | 0,01 | 3 |
| C-PLNS-00 | Egyenpotenciálrahozó elem N és PE vezeték között | 001701222 | PLNS-00N | 0,02 | 5 |

* 1-pólusú PLNVV, PLNS aljzat 35mm sínre szereléséhez 1 darab TS NP-00 rögzítő elemre van szükség

** C-PLNS-00 használható N és PE közötti csatlakozásra M8 csavaros típusú csatlakozós PLNS-00N aljzattal



Hátulnézet



TS NP-00



C-PLNS-00