

Elektromechanikus relék

Ipari dugaszolható elektromechanikus relé

Leírás

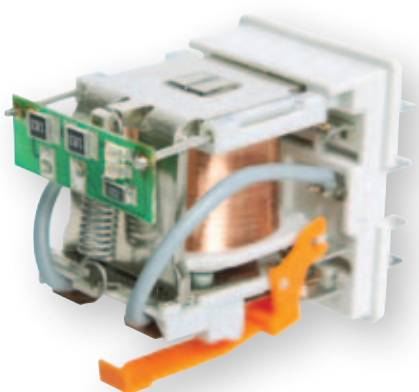
Általános felhasználású relé, kitűnnek a modern tervezéssel, nagy megbízhatóság és funkcionalitás. A modern technológia biztosítja a magas minőséget és a hatékonyságát.

- ERM2 (2 pólusú CO »váltóérintkező«) és ERM4 (4 pólusú CO »váltóérintkező«)
- AC és DC tekercs (12, 24V), 230V csak AC
- 2 típusú dugaszoló aljzat (M típusú és T típusú)
- Tartozékok (csatlakozó, rögzítő kiemelő kenyyel, fedél, RC modulok...)
- Szín: szürke

Tulajdonságok

- Mechanikai visszajelző, zárható teszt gomb, általános kivitel
- Választható: jelzőfényes állapotjelző (beépített smd LED)
- Panelre vagy 35 mm sínre szerelhető az EN60715 szabvány szieint
- Továbbfejlesztett elektromágneses hatékonyság
- Érintkezők közötti erős szigetelés (PA66)
- Kadmium mentes érintkezők

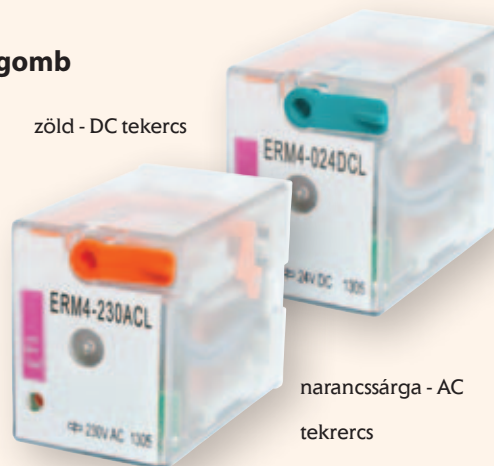
Új!



Robosztus kialakítás

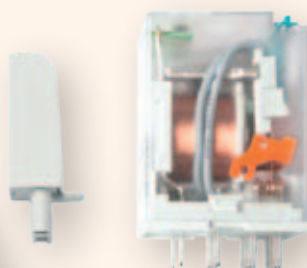
Teszt gomb

zöld - DC tekercs



narancssárga - AC tekercs

ERC védőmodul



ERM elektromágneses relé

ER-CLIP rögzítő kiemelő kenyyel



ERB csavaros csatlakozás



ER-PLATE címke tábla

*Minden alkatrész külön rendelendő

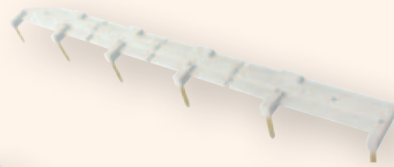
Tartozékok				
Típus	Cikkszám	Kompatibilis	A termék súlya [g]	Csomag. [db]
ER-CLIP	002473016	ERB (T Típus, M Típus)	4,5	10/300
ER-PLATE	002473017	ERB (T Típus, M Típus)	0,5	10/400
ER-TERMINAL	002473018	ERB (T Típus, M Típus)	1,3	2/20
ERC-024AC	002473019	ERB (T Típus, M Típus), U _c up to 24V AC	2,6	20/100
ERC-230AC	002473020	ERB (T Típus, M Típus), U _c up to 230V AC	2,6	20/100
ERC-024ACDCL	002473040	ERB-T & ERB-M U _c = 6 ... 24 V AC/DC	2,9	20/100
ERC-060ACDCL	002473041	ERB-T & ERB-M U _c = 24 ... 60 V AC/DC	2,9	20/100
ERC-230ACDCL	002473042	ERB-T & ERB-M U _c = 110 ... 230 V AC/DC	2,9	20/100



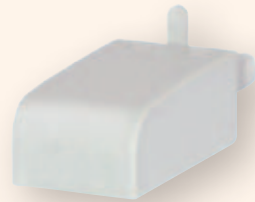
ER-CLIP
relé foglalat mechanikus zára



ER-PLATE
felirattartó



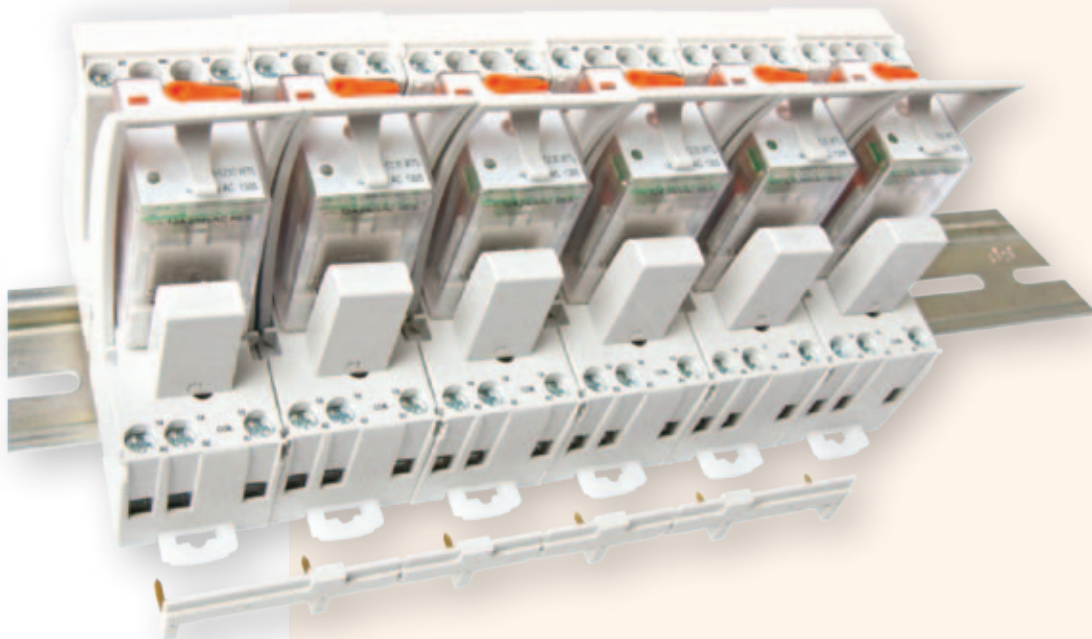
ER-TERMINAL
híd közös bemeneti jelhez (tekercs
A1 or A2) akár 6 reléhez



ERC
takaró modul



ERC-(024...230)ACDCL
MOV protection module with indication AC and DC.



Miniatűr elektromágneses relék

Leírás

Elektromechanikus relék 2 váltóérintkezővel kis helyen elfér. Használható nyomtatott áramkörökben, és dugaszló aljzatban.

- MER2 (2 pólus CO »váltóérintkezővel«, 2x8A AC1)
- Vezérlőfeszültség (AC tekercs: 24V és 230V, DC tekercs: 5V, 12V, 24V)
- 2 típusú dugaszoló aljzat (M típusú és T típusú)
- Tartozékok (csatlakozó, rögzítő kiemelő kenyyel, fedél, RC modulok...)
- Szín: szürke

Jellemzők

- Kadmium mentes csatlakozó; magassága 15,7 mm
- 5000V / 10 mm reinforced insulation
- Használható nyomtatott áramkörökben, és dugaszló aljzatban
- AC and DC tekercsek
- EN 60335-1 szabvány szerint
- RoHS

Új!



MER kisméretű elektromechanikus relé



MER-CLIP-PL rögzítő kiemelő kenyyel



MER-PLATE felirattartó

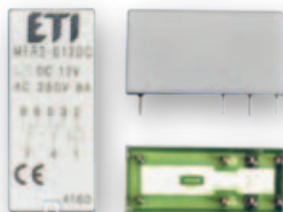


MERB dugaszoló aljzat



ERC védőmodul

*Minden tartozék külön rendelendő



MERB-T



MERB-M



MERB-M


Miniatúr elektromágneses relék

Típus	Cikkszám	Uc névleges tekercsfeszültség [V]	Érintkezők száma	Súly [g]	Csomag. [db]
MER2-005DC	002473030	5 V DC	2xCO (8A, AC1)	13	20/1000
MER2-012DC	002473031	12 V DC			
MER2-024DC	002473032	24 V DC			
MER2-024AC	002473033	24 V AC			
MER2-230AC	002473034	230 V AC			

Rendelési azonosító

MER2-YYYYY

 X – Érintkezők száma:
 2: 2 CO (2 váltóérintkező)

YYYYY – Tekercsek azonosítása:

 024AC: 24 V AC 50/60 Hz
 230AC: 230 V AC 50/60 Hz
 005DC: 5 V DC
 012DC: 12 V DC
 024DC: 24 V DC

Például:

MER2-024DC

Miniatúr elektromágneses relé két váltóérintkezővel és 24 V DC tekercsfeszültséggel.

Dugaszoló aljzat (Alap)

Típus	Cikkszám	Kompatibilitás	A termék súlya [g]	Csomag. [db]
MERB-T	002473035	MER2	44	10/100
MERB-M	002473036			10/80

T - T Típus

M - M Típus

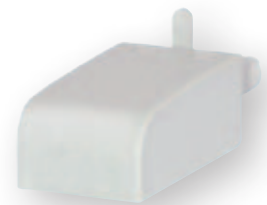
Tartozékok

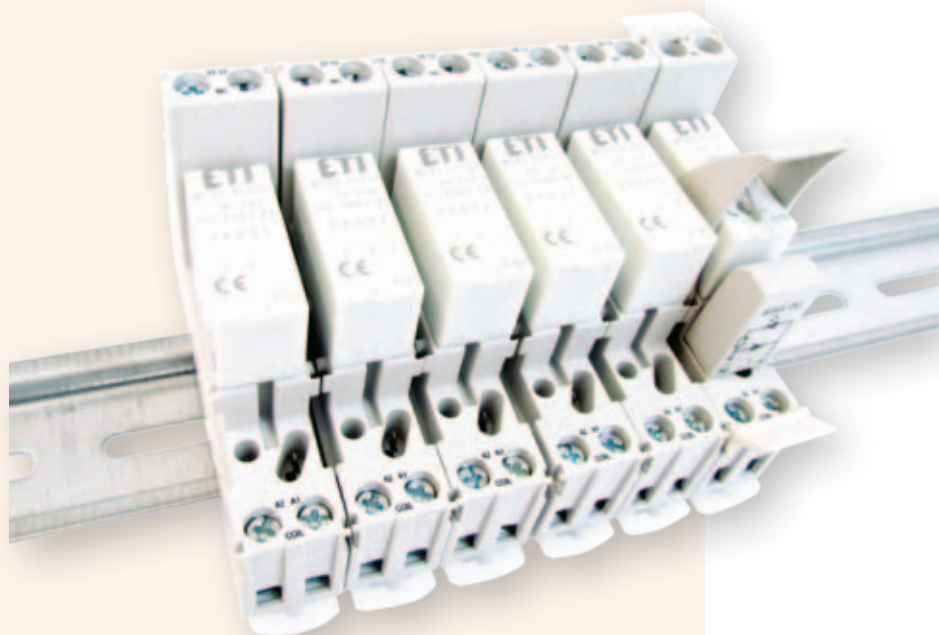
Típus	Cikkszám	Kompatibilitás	A termék súlya [g]	Csomag. [db]
MER-CLIP-SP	002473037	MERB-T & MERB-M	0,3	25/400
MER-CLIP-PL	002473038			
MER-PLATE	002473039		0,34	10/700
ERC-024AC	002473019	MER2-024AC	2,6	10/200
ERC-230AC	002473020	MER2-230AC		
ERC-024ACDCL	002473040	MERB-T & MERB-M $U_c = 6 \dots 24 \text{ V AC/DC}$	2,9	20/100
ERC-060ACDCL	002473041	MERB-T & MERB-M $U_c = 24 \dots 60 \text{ V AC/DC}$	2,9	20/100
ERC-230ACDCL	002473042	MERB-T & MERB-M $U_c = 110 \dots 230 \text{ V AC/DC}$	2,9	20/100


MER-CLIP-PL

Két típusú mechanikai zár
Hagyományos műanyag, vagy rugós huzal


MER-CLIP-SP

MER-PLATE
felirattartó

ERC
védőmodul
RC szűrő

ERC-(024...230)ACDCL
MOV állapotjézőhöz védőmodul AC és DC.


SSR & SER keskeny relék, elektromágneses és szilárdtest relék

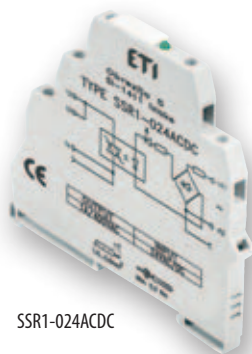
Új!

Előnyök:

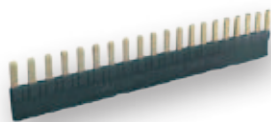
- 6,2mm széles;
- SER1 interfész relé- 1 CO kimentű érintkezővel;
- 35mm-es sínre szerelhető a PN- EN-60715 szerint;
- Lehetőség szerint sorolható
- SR TERMINAL;
- Zöld LED- del van ellátva



SER1-024ACDC



SSR1-024ACDC



SR-TERMINAL

Felszerelés

A relé úgy van kialakítva, hogy 35mm- es sínre közvetlenül lehet felszerelni a PN-EN60715 szerint. Csatlakoztatható maximális vezeték keresztmetszet: $x 2,5 \text{ mm}^2 / 2 \times 1,5 \text{ mm}^2$ (1 x 14 / 2 x 16 AWG), a kábel szigetelése 8mm és maximális forgató nyomaték 0,3Nm. A relék lehetőség szerint az SR TERMINAL segítségével sorolhatók, a megengedett legnagyobb áram 36A AC 250V feszültségen.

Elektromágneses relék

Típus	Cikkszám	Uc névleges tekercsfeszültség [V]	Érintkezők száma	I_n [A]	Súly [g]	Csomag. [db]
SER1-024ACDC	002473052	24 V AC/DC	1xCO	AC1: 6 A / 250 V	40	10/100
SER1-230ACDC	002473053	230 V AC/DC		DC1: 6A/24V; 0,15A/250V		

Szilárdtest relé (triak kimenet)

Típus	Cikkszám	Uc névleges tekercsfeszültség [V]	Érintkezők száma	I_n [A]	Súly [g]	Csomag. [db]
SSR1-024ACDC	002473050	24 V AC/DC	1xNO	AC1: 1,2 A/400 V	40	10/100
SSR1-230ACDC	002473051	230 V AC/DC				

Tartozékok

Típus	Cikkszám	Szín	Leírás	Súly [g]	Csomag. [db]
SR-TERMINAL	002473054	fekete	max. 36A (250V AC) vagy a max. megengedett áram	12,3	10/100



SR-TERMINAL: bridging of common input or output signals